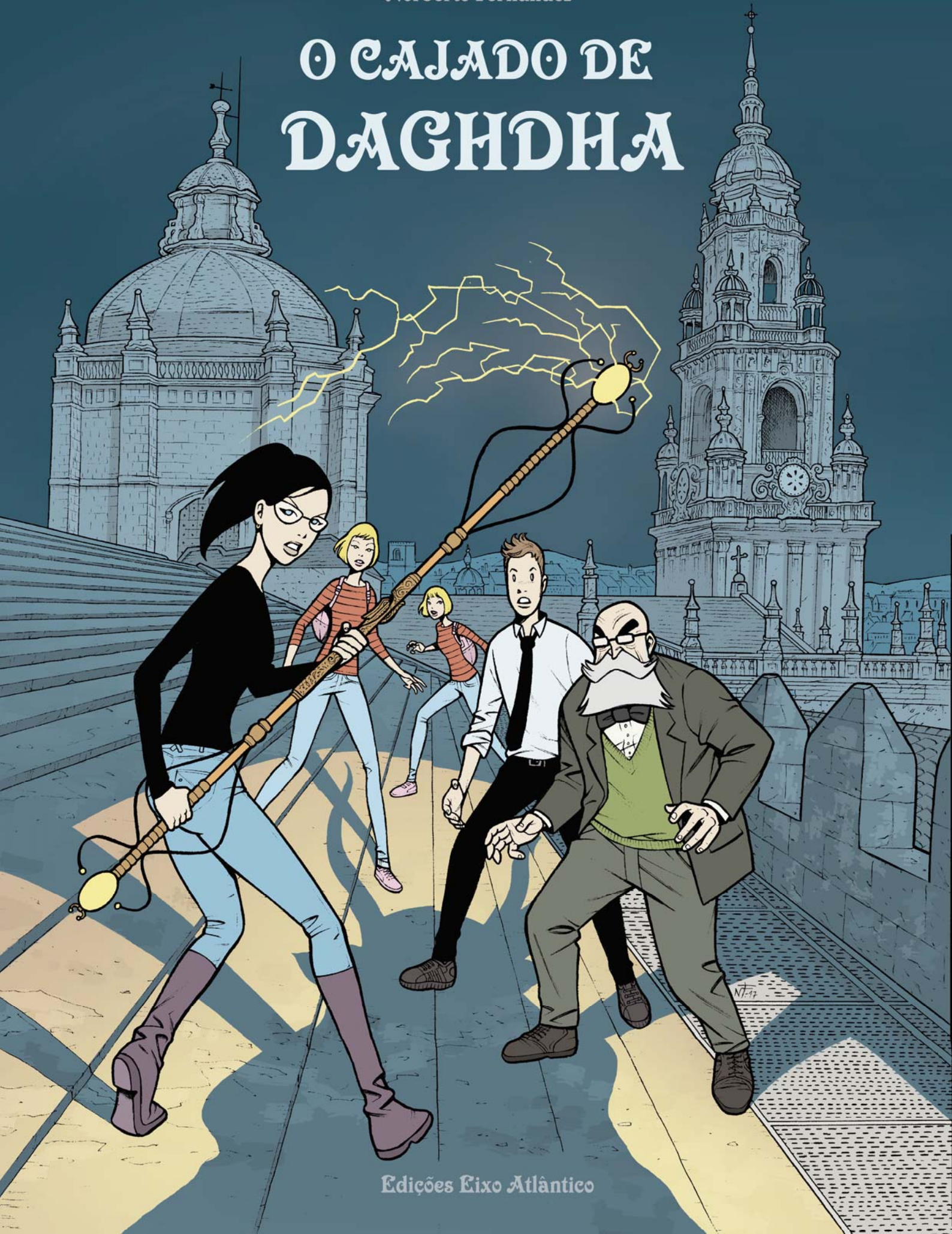


Norberto Fernández

O CAJADO DE DAGHDHA



Edições Eixo Atlântico

O Cajado de Daghda



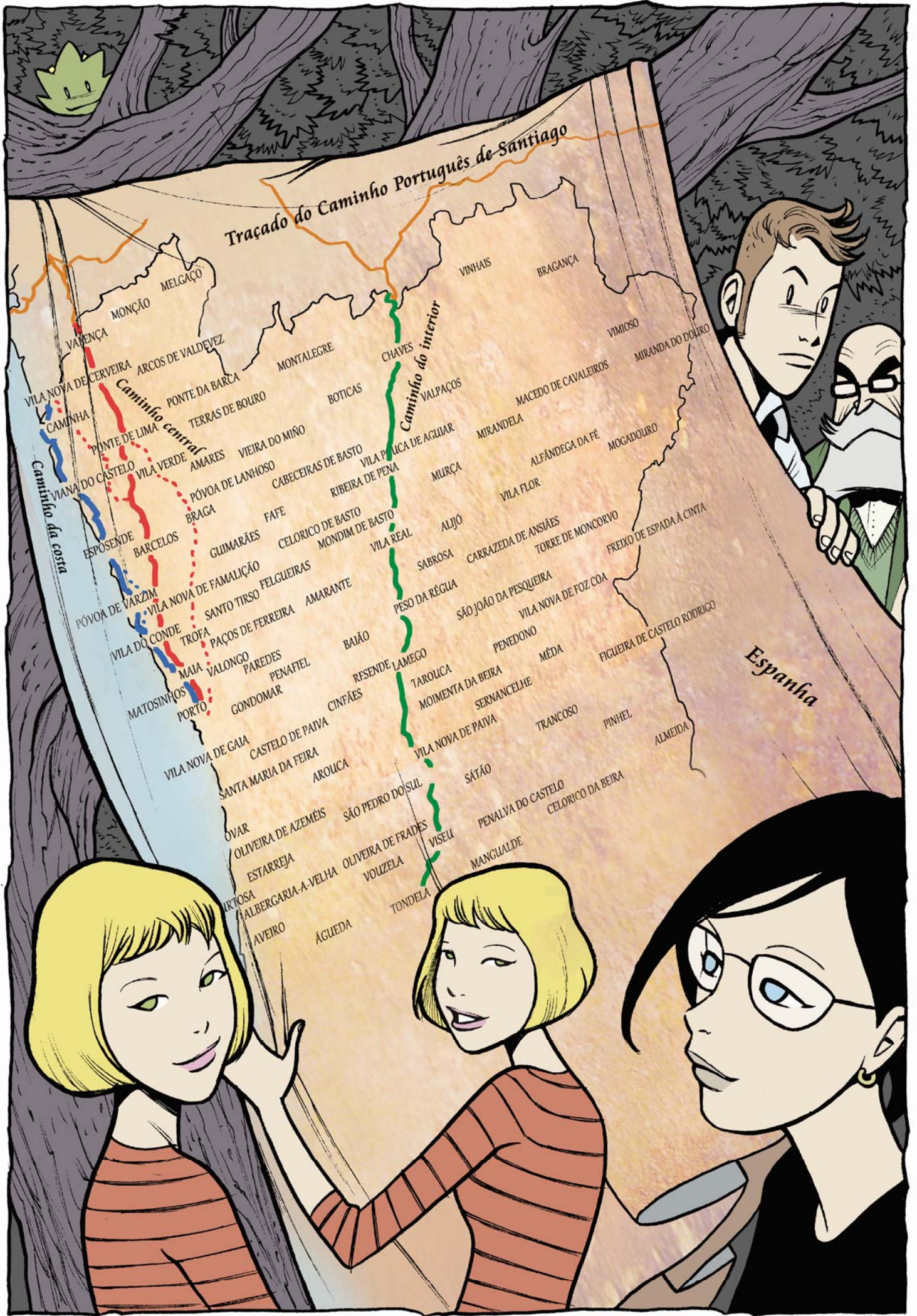
Norberto Fernández

Editor: Xoán Vázquez Mao
Editorial: Eixo Atlántico do Noroeste Peninsular
Autor: Norberto Fernández
Tradução do portugués: Traducciones Sprint
Impressão: Tórculo Artes Gráficas, S.L.

ISBN:

Versão impresa: 978-989-99900-2-9

Versão digital: 978-989-99900-3-6



Traçado do Caminho Português de Santiago

Caminho da costa

Caminho central

Caminho do interior

Espanha

MONÇÃO MELGAÇO

VALENÇA VILA NOVA DE CERVEIRA

CAMINHA VIANA DO CASTELO

ESPOSENDE BARCELOS

POVOA DE VARZIM VILA NOVA DE FAMALIÇÃO

VILA DO CONDE TROFA

MATOSINHOS PORTO

VILA NOVA DE GAIA CASTELO DE PAIVA

SANTA MARIA DA FEIRA AROUCA

OVAR OLIVEIRA DE AZEMÉIS

ESTARREJA ALBERGARIA-A-VELHA

AVEIRO ÁGUEDA

PONTE DA BARCA TERRAS DE BOURO

AMARES VIEIRA DO MIÑO

BRAGA PÓVOA DE LANHOSO

GUIMARÃES CELORICO DE BASTO

SANTO TIRSO FELGUEIRAS

MAIA VALONGO PAREDES

GONDOMAR PENAFIEL

OLIVEIRA DE AZEMÉIS

ALBERGARIA-A-VELHA

AVEIRO

MONTALEGRE BOTICAS

VIEIRA DO MIÑO CABECEIRAS DE BASTO

FAFE CELORICO DE BASTO

MONDIM DE BASTO

AMARANTE BAIÃO

GONDOMAR PENAFIEL

CASTELO DE PAIVA

OLIVEIRA DE AZEMÉIS

ALBERGARIA-A-VELHA

AVEIRO

CHAVES VALPAÇOS

VILA PAVIA DE AGUIAR

RIBEIRA DE PENA MURÇA

VILA REAL ALJÓ

SABROSA CARRAZEDA DE ANSIAES

PESO DA RÉGUA SÃO JOÃO DA PESQUEIRA

TAROUCA MOIMENTA DA BEIRA

VILA NOVA DE PAIVA SÁTÃO

OLIVEIRA DE AZEMÉIS

ALBERGARIA-A-VELHA

AVEIRO

VINHAIAS BRAGANÇA

MIRANDELA ALFÂNDEGA DA FE

MURÇA VILA FLOR

ALJÓ CARRAZEDA DE ANSIAES

SABROSA SÃO JOÃO DA PESQUEIRA

PESO DA RÉGUA SÃO JOÃO DA PESQUEIRA

TAROUCA MOIMENTA DA BEIRA

VILA NOVA DE PAIVA SÁTÃO

OLIVEIRA DE AZEMÉIS

ALBERGARIA-A-VELHA

AVEIRO

MACEDO DE CAVALEIROS

MIRANDA DO DOURO

ALFÂNDEGA DA FE

VILA FLOR

CARRAZEDA DE ANSIAES

SÃO JOÃO DA PESQUEIRA

VILA NOVA DE PAIVA

OLIVEIRA DE AZEMÉIS

ALBERGARIA-A-VELHA

AVEIRO

VIMIOSO

MIRANDA DO DOURO

ALFÂNDEGA DA FE

VILA FLOR

CARRAZEDA DE ANSIAES

SÃO JOÃO DA PESQUEIRA

VILA NOVA DE PAIVA

OLIVEIRA DE AZEMÉIS

ALBERGARIA-A-VELHA

AVEIRO

FIGUEIRA DE CASTELO RODRIGO

FREIXO DE ESPADA À CINTA

MOGADOURO

MÉDA

PINHEL

ALMEIDA

CELORICO DA BEIRA

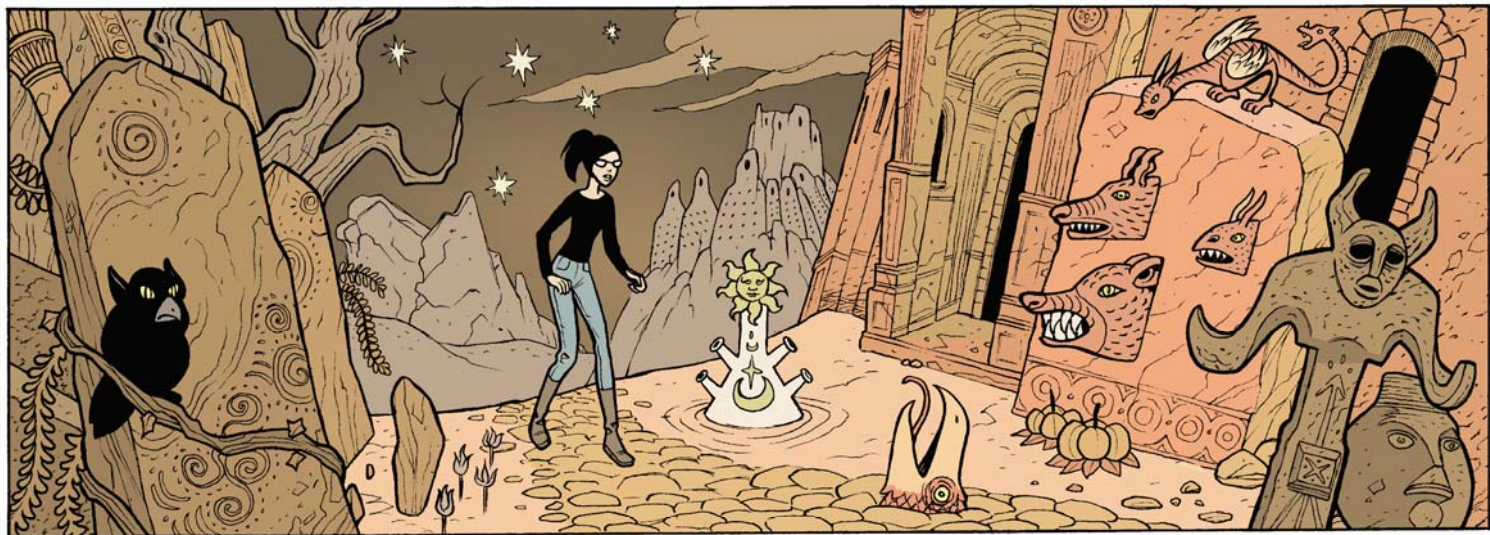
MANGUALDE

TRANCOSO

FIGUEIRA DE CASTELO RODRIGO

ALMEIDA

ALMEIDA





LISBOA.

BAIRRO DE ALFAMA.

OLÁ, JOÃO...O ADÃO ESTÁ NA CAVERNA DO PROFESSOR?

FLAVIA?...SIM, SIM...MAS...

PROFESSORA FAULKNER!

...???...COMO É QUE ESTÁ AQUI? NÃO ESTAVA A DAR UM CICLO DE CONFERÊNCIAS NA U.Q.A.M.? (UNIVERSITÉ DU QUEBEC À MONTRÉAL)

CANCELEI-AS E APANHEI O PRIMEIRO AVIÃO...SEI QUE O PROFESSOR CORRE GRAVE PERIGO... QUE SE PASSOU, ADÃO?

...???...MAS ISSO É INFORMAÇÃO CONFIDENCIAL...COMO É QUE VOCÊ...?

JULGOU QUE EU ERA PARVA...MAS VI-O NUM SONHO.

NUM SONHO?...ENTÃO O PROFESSOR TINHA RAZÃO... AI, MEU DEUS...AI, MEU DEUS...

SENTE-SE, POR FAVOR...TENHO QUE LHE CONTAR UMA COISA.



NÃO TOQUE EM NADA, POR FAVOR, MUITOS DOCUMENTOS SÃO ORIGINAIS DE UM VALOR INCALCULÁVEL.



DAGHDHA, UM DOS TUATHA DE DANNAN, ERA O DEUS PRINCIPAL DA MITOLOGIA IRLANDESA.

TINHA UM CAJADO QUE COM UMA PONTA PODIA MATAR NOVE HOMENS DE UMA SÓ VEZ, E COM A OUTRA VOLTAR A DAR VIDA AOS MORTOS. TAMBÉM TINHA LINHA HARPA COM QUE CONTROLAVA AS ESTAÇÕES E UM CALDEIRÃO SEM FUNDO COM QUE PODIA ALIMENTAR TODOS OS HOMENS DA TERRA.



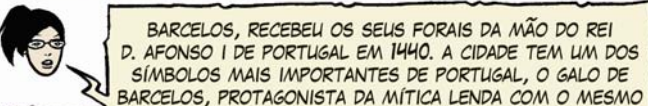
CONHECE BARCELOS E A SUA LENDA?



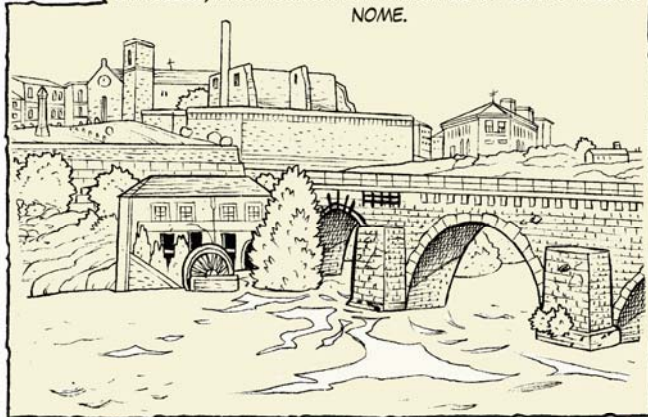
CONHECE O MITO DE DAGHDHA?



CLARO, QUEM NÃO CONHECE?



BARCELOS, RECEBEU OS SEUS FORAIS DA MÃO DO REI D. AFONSO I DE PORTUGAL EM 1440. A CIDADE TEM UM DOS SÍMBOLOS MAIS IMPORTANTES DE PORTUGAL, O GALO DE BARCELOS, PROTAGONISTA DA MÍTICA LENDA COM O MESMO NOME.



ACUSADO DE ROUBAR UM RICO PROPRIETÁRIO, UM PEREGRINO DISSE QUE, COMO PROVA DA SUA INOCÊNCIA O GALO QUE O JUIZ ESTAVA A COMER LEVANTAR-SE-IA E CANTARIA QUANDO O FOSSEM ENFORCAR E, EFETIVAMENTE, O GALO RESSUSCITOU E CANTOU COMO NUNCA. E ENTÃO? PASSEI NO EXAME?



COM DISTINÇÃO. ACONTECE QUE O PROFESSOR ENCONTROU OUTRA VERSÃO DA HISTÓRIA.



PARCE QUE O PEREGRINO LEVAVA UM CAJADO UM TANTO OU QUANTO PECULIAR... UM CAJADO MÁGICO...UM CAJADO QUE IRRADIAVA UM RAIOS LUMINISCENTE EM AMBOS OS EXTREMOS...O INFERIOR MATAVA...O SUPERIOR DAVA A VIDA.



MAIS O JUIZ, PENSANDO QUE ERA BRUXARIA DO DEMÓNIO, QUIS PENDURÁ-LO NA MESMA...E O PEREGRINO, SEGURANDO O CAJADO COM AMBAS AS MÃOS, PROJETO UMA ARDENTE LUZ PELOS OLHOS QUE SUBJUGARAM A VONTADE DO SEU INIMIGO, OBRIGANDO-O A PÔ-LO EM LIBERDADE.



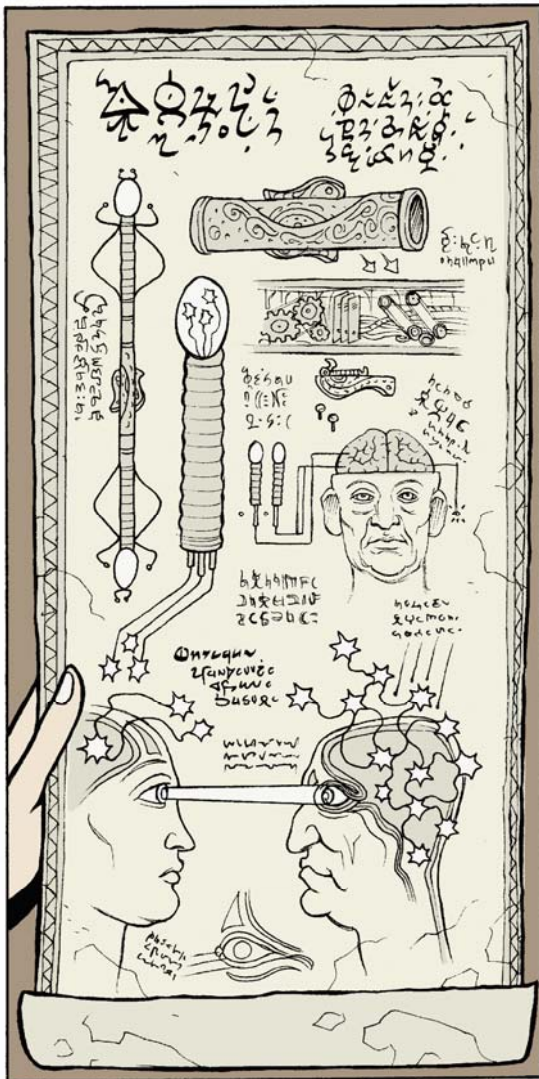
BEM, HÁ UMA VINCULAÇÃO COM O MITO DE DAGHDHA, MAS É NORMAL...AS LENDAS CRUZAM-SE E MISTURAM-SE DANDO ORIGEM A MÚLTIPAS VARIANTES.



CERTAMENTE... MAS O ASSUNTO AGUÇOU A CURIOSIDADE DO PROFESSOR E ELE CONTINUOU A INVESTIGAR...VOCÊ JÁ O CONHECE...

...E APÓS VÁRIOS MESES DE UM ESPANTOSO TRABALHO, ENCONTROU ISTO...





É INAUDITO!...O ESTILO DO DESENHO PARECE RENASCENTISTA, MAS OS CARATERES CALIGRÁFICOS SÃO MUITO MAIS ANTIGOS... E OS ESQUEMAS MÉDICOS E TÉCNICOS MUITO MAIS MODERNOS... O QUE É ISTO?... UMA FALSIFICAÇÃO? DATARAM-NO?

FIZEMO-LO...O DOCUMENTO É SEM DÚVIDA ALGUMA, DE 4.500 ANTES DE CRISTO.

O QUÊ?

TODAS AS LENDAS TÊM ALGO DE VERDADE, NÃO É?

UMA TECNOLOGIA PERDIDA CAPAZ DE PRODUZIR UM OBJETO HOJE EM DIA INCONCEBÍVEL.

O PROFESSOR JULGAVA QUE O CAJADO ERA UMA BATERIA DE ENERGIA CAPAZ DE EMITIR ONDAS LUMINOSAS DE TAL FORMA QUE PODIAM MATAR CORPOS VIVOS E ANIMAR CORPOS INERTES. E QUE, EM CONTACTO COM O CÉREBRO HUMANO, ATIVARIA AS ZONAS ADORMECIDAS...TELEPATIA, TELEKINESIA, ENTRAR NUMA MENTE ALHEIA E SUBMETÊ-LA À TUA VONTADE. VOCÊ TEM NOÇÃO DAS IMPLICAÇÕES? O PODER DE UM DEUS! OU DE UM CIENTÍFICO DO PASSADO ADIANTADO NA SUA PRÓPRIA ÉPOCA!

É FASCINANTE E ARREPIANTE AO MESMO TEMPO... TERIA DE REESCREVER A HISTÓRIA INTEIRA... MAS NÃO PASSA DE UMA TEORIA...PURA ESPECULAÇÃO.

AS TEORIAS CONVERTEM-SE EM CIÊNCIA QUANDO SÃO DEMONSTRADAS...

O PROFESSOR FICOU OBCECADO E PROCUROU O CAJADO POSSUÍDO POR UMA IMPARÁVEL ANSIEDADE...E, POR FIM... ENCONTROU-O!

C-COMO?... NÃO POSSO CRER... POR ACASO VOCÊ VIU O ARTEFACTO?

EU NÃO...MAS COMO SE NÃO PÔDE MANDAR-LHE UMA MENSAGEM NUM SONHO? TEVE QUE USAR O CAJADO...NÃO HÁ OUTRA EXPLICAÇÃO PLAUSÍVEL!

MALDITA SEJA...E EU QUE ACHEI QUE ELE ERA UM VELHO TOLO...AGORA TUDO FAZ SENTIDO, TUDO ENCAIXA COMO AS PEÇAS DE UM ASTROLÁBIO MEDIEVAL...DEPRESSA, FLAVIA... NÃO TEMOS UM SEGUNDO A PERDER!

ONDE VAMOS?... VOCÊ SABE ONDE ESTÁ O PROFESSOR DO MÚNHO?

NÃO...MAS ELE DISSE ANTES DE EMPREENDER A SUA BUSCA QUE SE NÃO TIVESSE NOTÍCIAS DELE...

...QUE PROCURASSE NO CASTELO.





CASTELO DE SÃO JORGE.



O PROFESSOR DESCOBRIU UMA ROTA ENCRIPTA SEGUINDO O CAMINHO DE SANTIAGO PORTUGUÊS... E DEIXOU UMA SÉRIE DE PISTAS LIGADAS PARA LHE SEGUIR O RASTRO SE ALGO LHE ACONTECESE. JÁ OLVIU FALAR DOS FOMORIANOS?

ERAM OS DEUSES CELTAS DA MORTE E DO OCULTO. PODIAM TER UM ÚNICO OLHO, OU CABEÇA DE ANIMAL... OU SER COMO ELATHA, LOUROS E BELOS.



HOJE EM DIA HÁ UMA SOCIEDADE SECRETA COM ESSE NOME QUE TRAFICA PEÇAS DE ARTE ROUBADAS NO MERCADO NEGRO.



ESTÁ MUITO DOCUMENTADA. GOSTO DE LER.



SÓ ENCONTRANDO O CAJADO ANTES QUE ELLES PODEREMOS UTILIZÁ-LO PARA SALVAR O PROFESSOR.



E QUE PROCURAMOS?

NÃO SEI...ALGO FORA DE SÍTIO...ALGO QUE NÃO DEVERIA ESTAR AQUI...



PODERIA SER MAIS EXPLICITO?

AINDA QUE QUISESSE NÃO PODERIA...O PROFESSOR ADORAVA ESTE TIPO DE JOGOS.

POIS...COMO UNHA AGULHA NUM PALHEIRO



HORAS MAIS TARDE...

ESTIVEMOS AQUI O DIA TODO E NADA...O PROFESSOR DO MUIÑO SABE ESCONDER PISTAS COMO NINGUÉM.



REPARA, MARTHA, QUE FLOR MAIS CURIOSA... NUNCA TINHA VISTO NENHUMA PARECIDA POR ESTES LADOS.

VOU TIRAR-LHE UMA FOTO.



ADÃO...HÁ AQUI ALGO QUE NÃO ERA SUPOSTO...UMA FLOR POSTA AQUI DE PROPÓSITO.



É UMA FLOR DE UMA ÁRVORE CHAMADA "PAINEIRA", TÍPICA DA REGIÃO SUBTROPICAL DA AMÉRICA DO SUL...O SEU NOME CIENTÍFICO É...



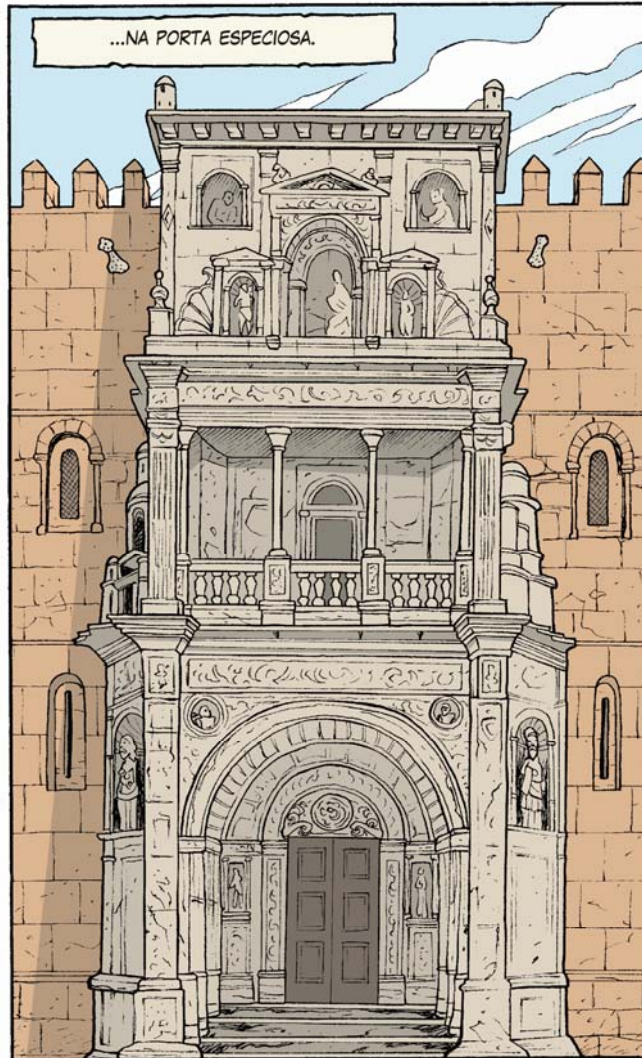
...NÃO POSSO ACREDITAR...AH,AH,AH... "CEIBA SPECIOSA"... AH,AH,AH...ESTE DO MUIÑO...AH,AH,AH...



VAMOS ATÉ COIMBRA... ESTÁ LÁ A SEGUINTE PISTA...

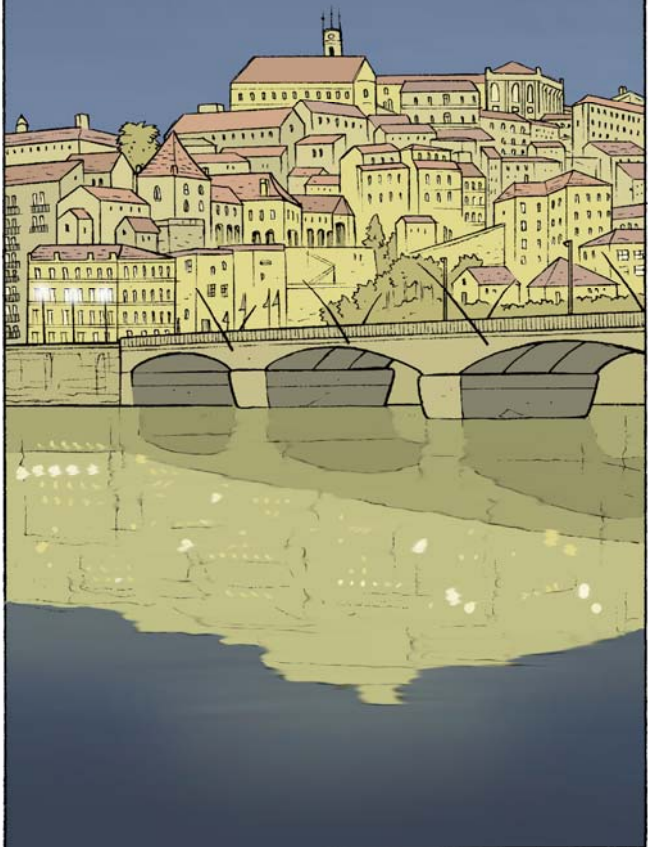
...M-MAS ONDE?

...NA CATEDRAL...



...NA PORTA ESPECIOSA.

COIMBRA.



FLAVIA...ACHAS QUE CORREMOS UM GRAVE PERIGO?... ULTIMAMENTE TENHO A IMPRESSÃO DE QUE NOS ANDAM A SEGUIR...



CONCENTRA-TE NA PORTA, ADÃO... DIZ-ME TUDO O QUE SOUBERES SOBRE ELA PARA VER SE NOS SURGE ALGUMA COISA.

VEJAMOS...

... CONSTRUÍDA POR JOÃO DE RUÃO E NICOLAU CHANTERENNE NO SÉCULO XVI...

...ESTILO RENASCENTISTA... DESENHO SIMÉTRICO...



NOS NICHOS LATERAIS TEMOS SÃO JOÃO BATISTA...



...E O PROFETA ISAÍAS.



UM MOMENTO...SABIAS QUE O PROFETA ISAÍAS MORREU SERRADO AO MEIO?

AH?...NÃO ESTARÁS A PENSAR QUE O PROFESSOR...



HAVERÁ MELHOR SÍTIO PARA ESCONDER ALGO DO QUE DENTRO DE UM CORPO?



UAU!... TAMBÉM PRACTICAS PARKOUR?... ESTÁS CHEIA DE SURPRESAS!

ENA, ENA,...HÁ UMA FALSA FIVELA QUE NÃO DEVERIA ESTAR AQUI...O PROFETA PRENDIA A SUA TÚNICA COM UM CINTO... ...E A TEXTURA NÃO CORRESPONDE À DA PEDRA ORIGINAL.



ESTÁ A CEDER...

MMM...ESTÁ QUALQUER COISA COLADA NO INTERIOR...



Porta, Ponte D. Luís. (trazer panamá).

23-6
14:00



ALTO! POLÍCIA!





NÃO QUEREIS ENTREGAR A USB VOLUNTARIAMENTE? POIS QUE SEJA POR MAL...REVISTEM-NOS!



EI! ATENÇÃO A ESSAS GADLINHAS!

NÃO VAI SER NECESSÁRIO, AQUILO QUE PROCURAM ESTÁ AQUI.



HÁ GENTE QUE COMETE SEMPRE O MESMO ERRO...NÃO PODEM CONCEBER QUE UM PROFESSORA UNIVERSITÁRIA QUE DÁ CONFERÊNCIAS E PASSA A VIDA ENTRE LIVROS E RUÍNAS POSSA SABER LUTAR COM ESPETACULAR DESTREZA E PRECISÃO.

QUIETA! QUIETA OU DISPARO!



NÃO CREIO QUE FAÇAS ISSO...ENQUANTO NÃO TIVEREM A USB PRECISAM DE NÓS VIVOS.



AGORA VAMOS FALAR TU E EU...



BANG!



SE OS MEUS MESTRES SABEM QUE DOIS PASPALHOS DERROTARAM A MINHA CÚRIA O MEU CASTIGO SERÁ A MORTE.. ADEUS, PROFESSORA FAULKNER!

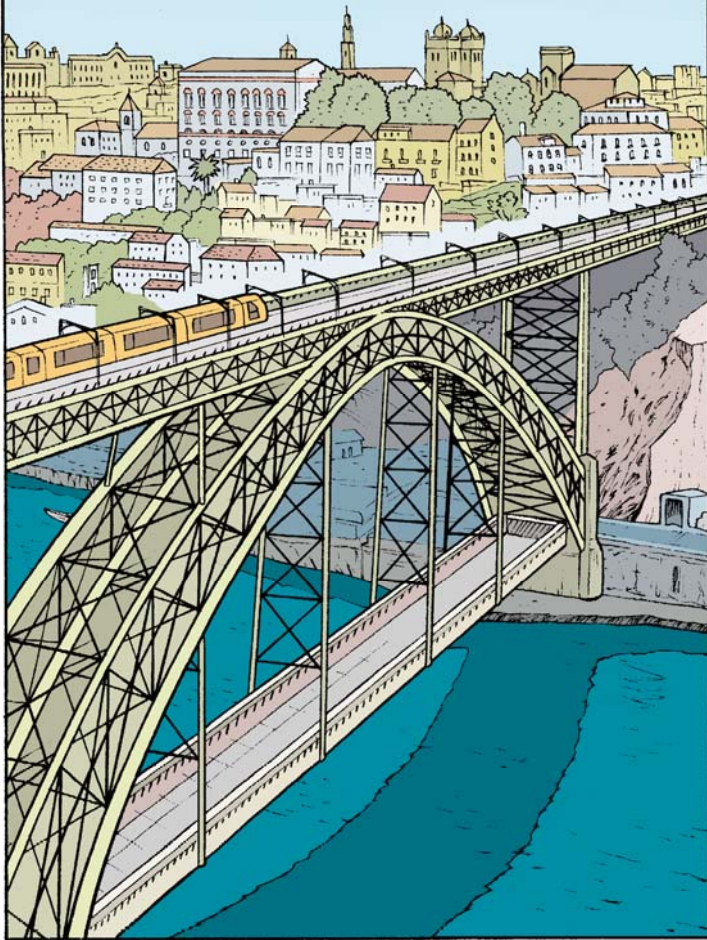


CRACK!



PROFESSOR DO MUIÑO!!!

PORTO.



MMM...SUBLIME.



SABIAM QUE O VINHO DO PORTO NACEU COMO PRODUTO DA ADIÇÃO DE AGUARDENTE AO VINHO QUANDO ESTÁ EM PROCESSO DE FERMENTAÇÃO? ASSIM CONSEGUIA-SE A ESTABILIZAÇÃO DO VINHO PARA CHEGAR À AMÉRICA EM PERFEITAS CONDIÇÕES.



SUPONHO QUE TERÃO UM MONTE DE PERGUNTAS. BEM, NÃO FAÇAM NENHUMA ATÉ EU ACABAR DE FALAR. SÓ COMECEI A LEVAR A SERIO O MITO DO CAJADO DE DAGHDHA QUANDO RECEBI UMA CHAMADA...



ERA "OLHO DE VIDRO" COWDEN, UM VENDEDOR DE PEÇAS DE ARTE DE TIPO ESTRANHO E INENCONTÁVEL...E QUE NEM SEMPRE ATUA DENTRO DA LEGALIDADE...DISSE-ME QUE TINHA UM FRAGMENTO DO MÍTICO CAJADO...COMBINAMOS ENCONTRAR-NOS NESTA MESMA TARDE NO SEU ATELIÊ, EM LISBOA.



QUANDO LÁ CHEGUEI ESTAVA MORTO...APUNHALARAM-NO DOZE VEZES...DEVO RECONHECER QUE A COISA COMEÇAVA A TOMAR UMA CERTA DIMENSÃO ARREPIANTE.



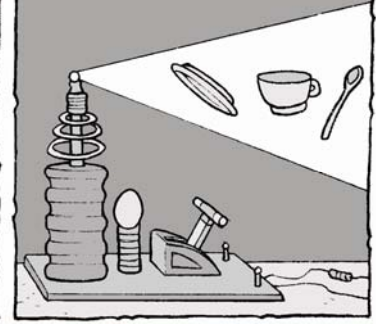
MAS EU CONHECIA O TRUQUE DE COWDEN PARA OCULTAR OS SEUS SEGREDOS.



NO OLHO HAVIA UMA PEQUENA BOLA COM UM CABO DE MATERIAL DESCONHECIDO E UM MICROCHIP.



EXPERIMENTEI A BOLA NUM GERADOR ANTIGO E, APESAR DE A SUA ENERGIA SER MUITO ESCASSA, COMEÇARAM A ACONTECER PEQUENOS MILAGRES...



O MICROCHIP CONTINHA UM MAPA ASSINADO POR TEÓPHILE SEYRING, O CONSTRUTOR DA PONTE D. LUÍS EN 1886, COM A SUPOSTA LOCALIZAÇÃO DO CAJADO.



EMPRENDI A BUSCA DO ARTEFACTO COM UMA FEBRIL EMOÇÃO...MAS UNS DIAS DEPOIS OS FOMORIANOS INTERCETARAM-ME E ACORRENTARAM-ME NUM CALABOUÇO MALCHEIROSO.



MAS ESSA GENTE COMETE SEMPRE ESTE ERRO: NÃO PODEM CONCEBER QUE UM PROFESSOR UNIVERSITÁRIO QUE DÁ CONFERÊNCIAS E PASSA A VIDA ENTRE LIVROS E RUÍNAS POSSA SABER LUTAR COM ESPETACULAR DESTREZA E PRECISÃO...QUANDO ME TIRARAM AS CORRENTES COMO TODOS OS DIAS PARA PROCEDER AO MEU ASSEIO PESSOAL, DERRUBEI O MEU GUARDA COM UM ATAQUE GRECO-ROMANO E FUGI... GARÇON, PODE TRAZER-ME OUTRO COPO DE VINHO, POR FAVOR?





MAS PROFESSOR... ENCONTROU O CAJADO?

CLARO QUE NÃO! SE O TIVESSE ENCONTRADO SERIA RICO E FAMOSO!

ENTÃO COMO CONSEGUI ENVIAR-ME A MENSAGEM NO SONHO? PENSAVA QUE FOI GRACAS AO PODER DO CAJADO.



JE, JE... LEVAVA COMIGO A PEÇA DE "OLLO DE CRISTAL" COWDEN EM FORMA DE ORNAMENTO NA ORELHA.



ESTANDO PRESO ATIVEI-A COM UM DISPOSITIVO ENCASTRADO NO PENDENTE E PROJETEI PARA TI A MINHA MENSAGEM ATRAVÉS ONDAS CEREBRAIS... COMO UM TELEMÓVEL HUMANO. A VERDADE É QUE NUNCA PENSEI QUE FOSSE FUNCIONAR.



E AQUI ESTÁS, FLAVIA... CONTRA TODO O PROGNÓSTICO ESCUTASTE A MINHA CHAMADA.

O SEU VINHO, SENHOR... MESMA COLHEITA, MESMA DENOMINAÇÃO.

MUITO OBRIGADO, SENHOR. EXCELENTE SERVIÇO.

É... É TOTAL E ABSOLUTAMENTE INCRÍVEL!



O MAPA PODERIA SER VERDADEIRO... PARECE QUE SEYRING FREQUENTAVA OS CÍRCULOS ESOTÉRICOS DA ÉPOCA.

EXATO, EU MESMO COMPROVEI.



O MAPA ASSINALA UMA SÉRIE DE CIDADES DO CAMINHO PORTUGUÊS COM UMA ADIVINHA EM CADA UMA PARA LOCALIZAR O LUGAR EXATO, E UMA CHAVE NUMÉRICA COMO A QUE OS MESTRES MAÇONS UTILIZAVAM PARA MARCAR AS PEDRAS, COM O FIM DE DAR A CONHECER O ESCONDERIJO DE UM OBJETO DETERMINADO.



CADA OBJETO É UMA DAS PEÇAS QUE FORMAM UM QUEBRA-CABEÇAS A APLICAR EM SANTIAGO DE COMPOSTELA, CUJA CORRETA RESOLUÇÃO LEVARIA O INTERESSADO A ENCONTRAR FINALMENTE O AUTÊNTICO BÁCULO DO DEUS DAGHDHA. SÓ HÁ UM PROBLEMA... O MAPA ESTÁ INCOMPLETO.

COMO?



FALTA-LHE METADE... HÁ UNS DIAS RECEBI UMA MENSAGEM ESTRANHA. SEM REVELAR A SUA IDENTIDADE, ALGUÉM MARCAVA UM ENCONTRO COMIGO NA PONTE D. LUÍS PARA PARTILHAR INFORMAÇÕES SOBRE O PARADEIRO DO CAJADO. NÃO TENHO NEM IDEIA DE QUEM PODERIA SER, MAS ÀS VEZES HÁ QUE CORRER CERTOS RISCOS.



UM MOMENTO, PODERIA SER UMA ARMADILHA DOS FOMORIANOS!

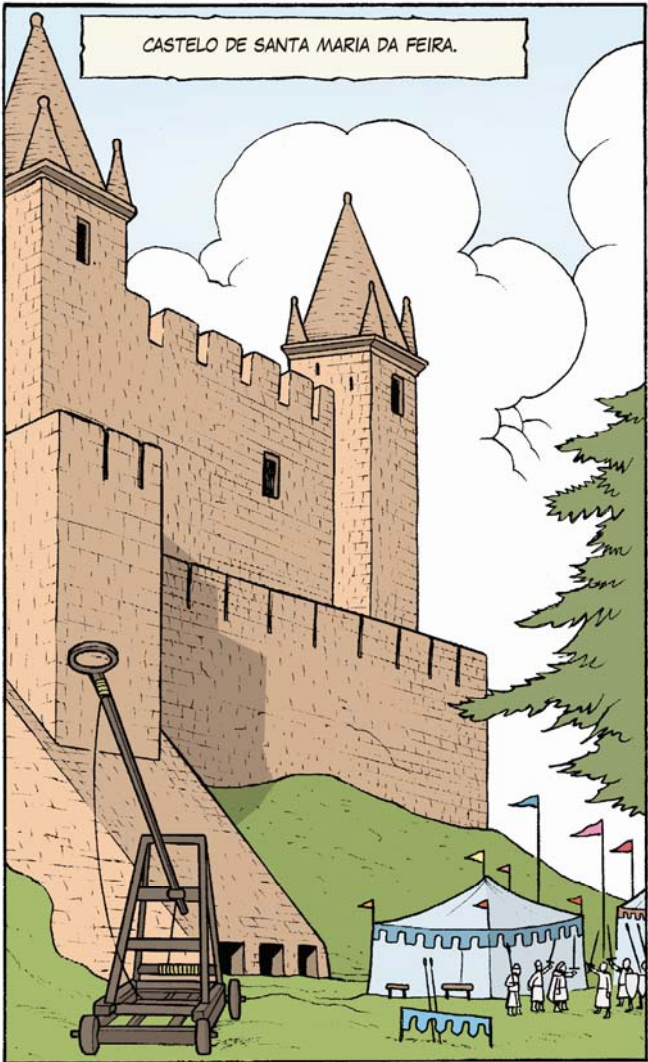
NÃO ACHO PROVÁVEL... OS FOMORIANOS NÃO MARCAM ENCONTROS CONTIGO EM PLENA LUZ DO DIA.



EXATO, E SE ASSIM FOSSE NINGUÉM DISSE QUE ERA FÁCIL... AGORA QUE ESTAMOS OS TRÊS JUNTOS A BUSCA SERÁ MAIS ÁGIL E ENCONTRAREMOS O TESOURO ANTES QUE OS NOSSOS INIMIGOS...

GARÇON! OUTRO COPO DE PORTO, POR FAVOR!

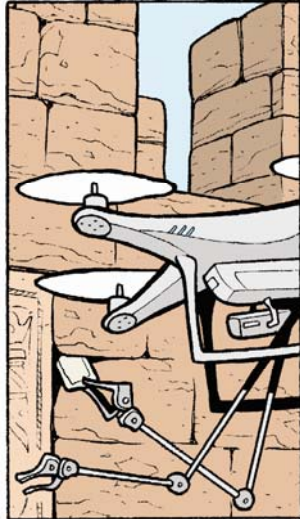
CASTELO DE SANTA MARIA DA FEIRA.



CORTEM!



OK! PODEM
DESCANSAR UM
POUCO!



AÇÃO!





PONTE D. LUÍS. PORTO

PARA QUE É ESSE CHAPEL?

É O CHAPEL MODELO PANAMÁ QUE REFERIA O BILHETE... COMO O DE IDIANA JONES...



INDIANA JONES?...O DOUTOR JONES LEVAVA UM MODELO "FEDORA", MAS É IGUAL...



...O PRIORITÁRIO É SALVAR A VIDA DO PROFESSOR.



AINDA QUE ESSAS MÁSCARAS ABERRANTES ME PROVOQUEM PESADELOS.



DESCULPE...PARA CHEGAR À RUA DE SANTA CATARINA?

SIM, CLARO...



...VÁ POR...

OUCH!



FLAV...OUCH!



TRÊS HORAS E DEZ MINUTOS MAIS TARDE...

...OUCH...



?



FLAVIA, TRAIidora! ESTÁS FEITA COM OS FOMORIANOS! NÃO POSSO ACREDITAR!



DEVAGARINHO, ADÃO, ESTAS SÃO A SOPHIE E A JULIE ... SOPHIE E JULIE SEYRING!



SEYRING? COMO O CONSTRUTOR DA PONTE D. LUÍS? O AUTOR DO MAPA?



OUI, TEÓPHILE SEYRING ERA...

...O NOSSO TETRAVÔ.



TEMOS A PARTE DO MAPA QUE VOS FALTA E JÁ COMEÇAMOS...

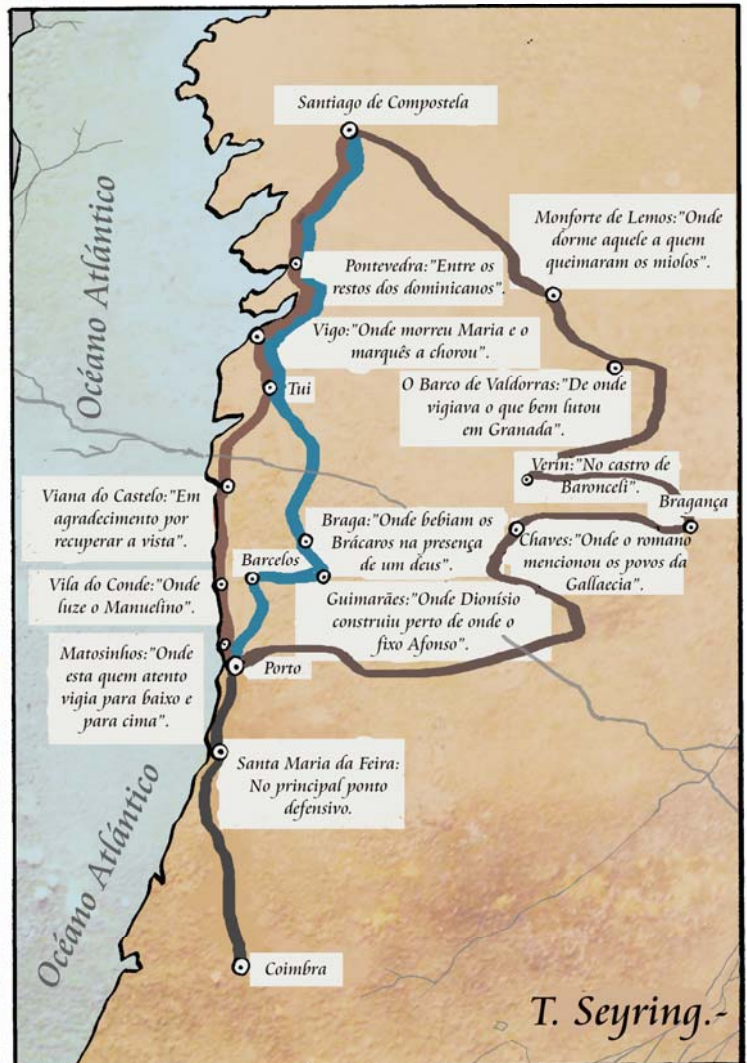


...A ENCONTRAR COISAS. UM VALETE DE ESPADAS DO SÉCULO XIV.



EH? UM VALETE?

REPARA BEM, ADÃO... JUNTAMOS AS DUAS PARTES DO MAPA E EIS O RESULTADO!





E COMO DERAM COM O PROFESSOR? QUE GANHAM VOCÊS COM TUDO ISTO, SEQUESTRADORAS? QUEREM O CAJADO PARA VOCÊS, NÃO É?

O "OLHO DE VIDRO" IA VENDER-NOS A NÓS A OUTRA PARTE DO MAPA...

..QUANDO MUDOU DE IDEIAS FOMOS FAZER-LHE UMA VISITA E QUANDO O ENCONTRAMOS....

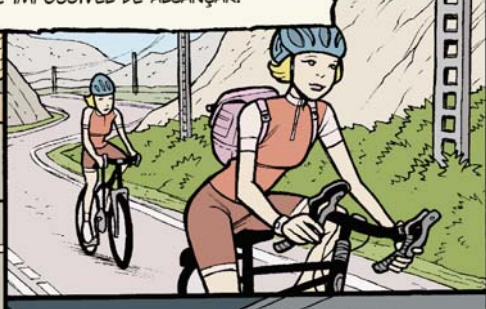
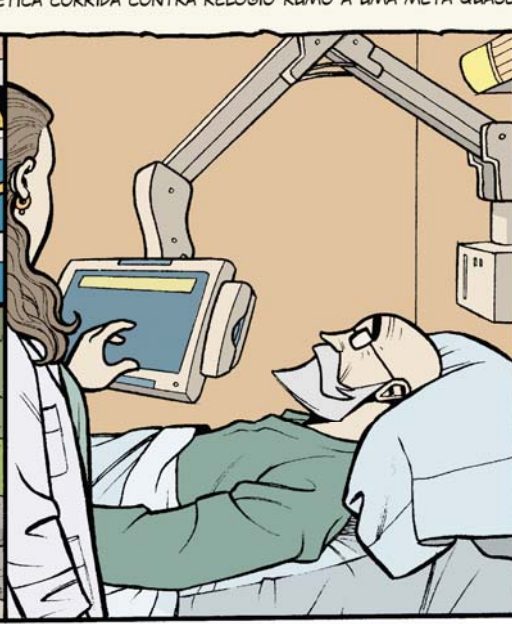
...MORTO INVESTIGAMOS O SEU TELEMOVEL...E QUE NÃO QUEREMOS QUE O CAJADO CAIA NAS MAOS DOS FOMORIANOS.

ESTANDO DO NOSSO LADO, SENÃO NÃO PARTILHARIAM O MAPA. TEMOS QUE ORGANIZAR-NOS!

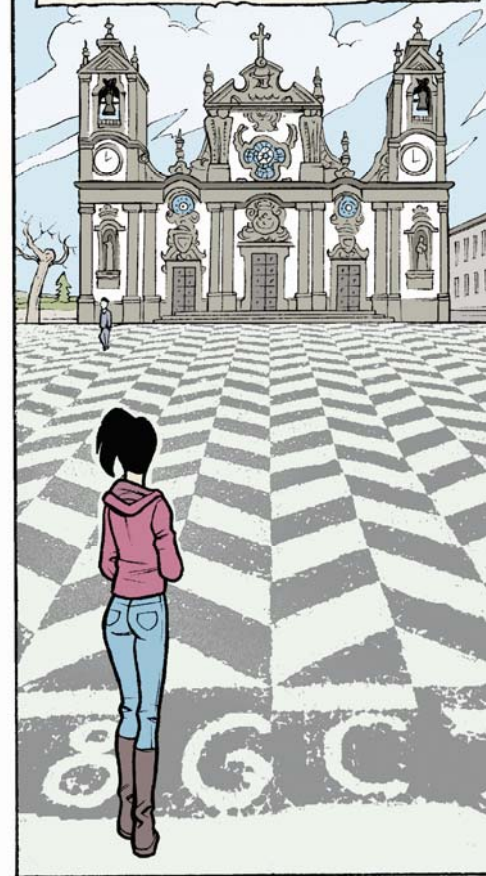


HÁ TRÊS CAMINHOS A SEGUIR...EU VOU PELA ROTA DA COSTA E A SOPHIE E A JULIE PELO DE BRAGA. TU, ADÃO, VAIS PELO INTERIOR, DESDE CHAVES. JUNTAR-ME-EI A ELAS EM TUI E VER-NOS-EMOS TODOS EM SANTIAGO. ALGUMA PERGUNTA? NÃO? VAMOS EM FRENTE!

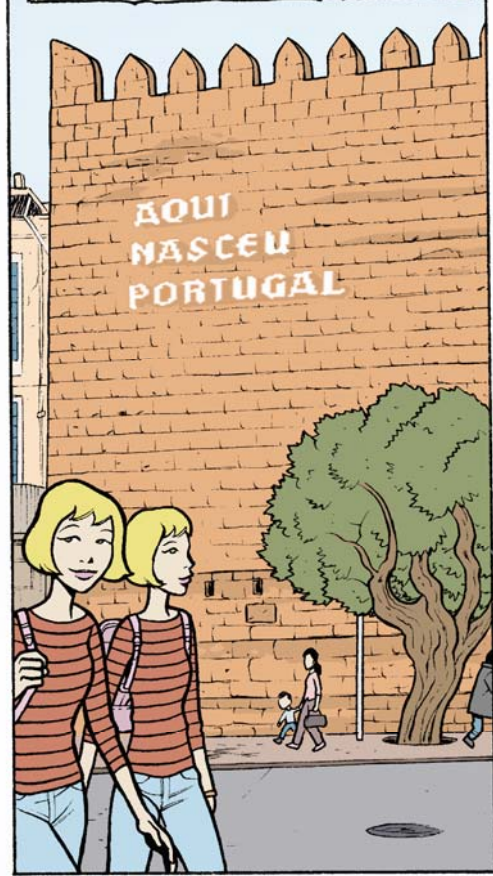
E ENQUANTO O PROFESSOR AGONIZA SEM SALVAÇÃO POSSÍVEL, OS PARTICIPANTES DESTA JOGO MORTAL INICIAM UMA FRENÉTICA CORRIDA CONTRA RELÓGIO RUMO A UMA META QUASE IMPOSSÍVEL DE ALCANÇAR.



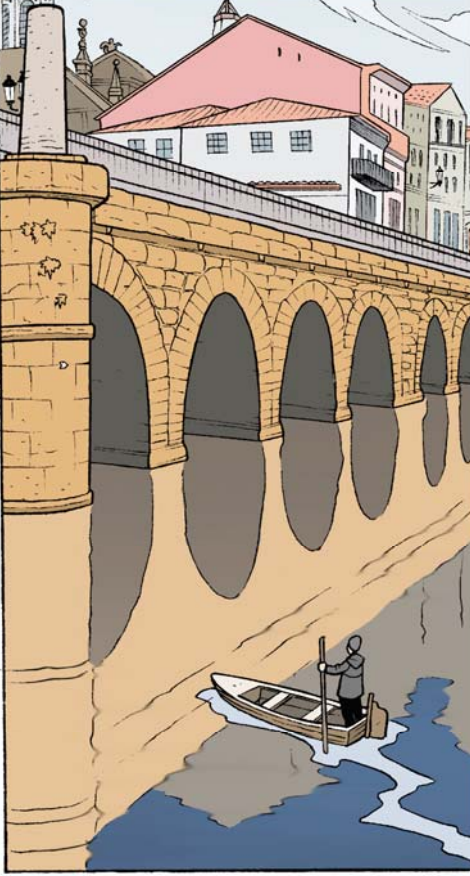
MATOSINHOS.
"Onde está quem atento vigia para baixo e para cima".



GUIMARÃES.
"Onde Dionísio construiu perto de onde o fixo Afonso".

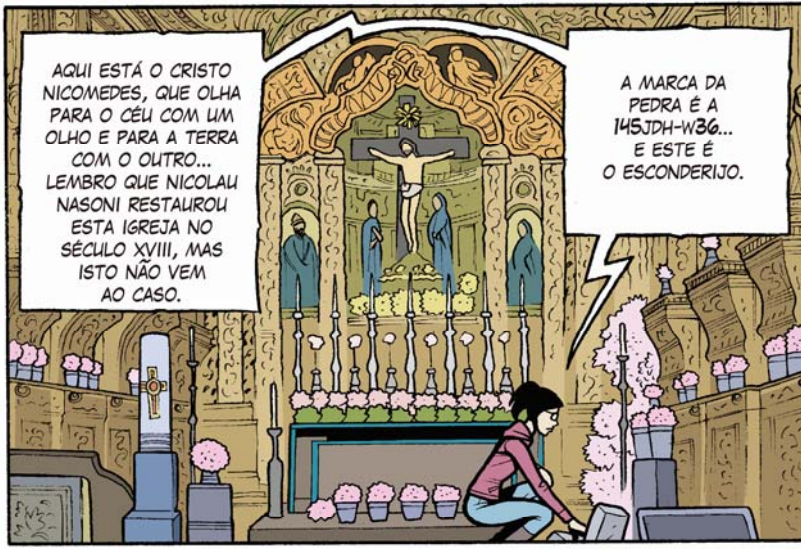


CHAVES.
"Onde o romano mencionou os povos da Gallaecia".



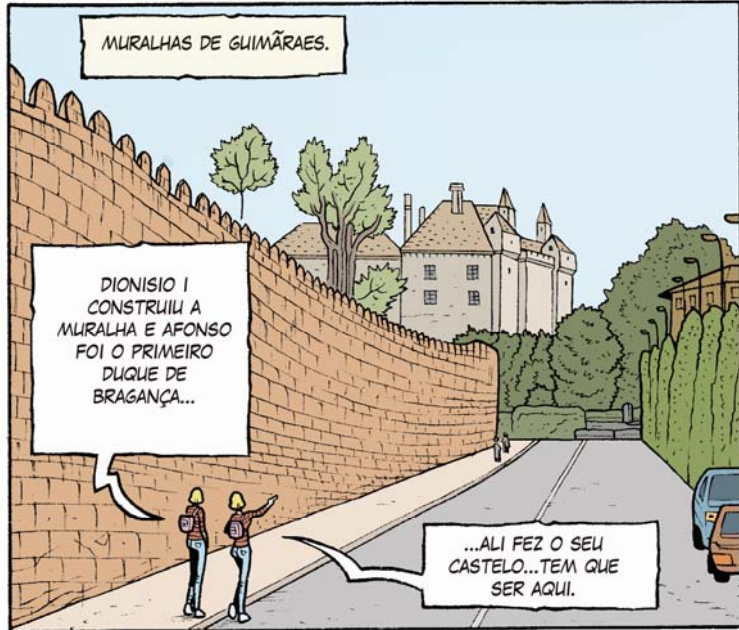


IGREJA DO BOM JESUS.



AQUI ESTÁ O CRISTO NICOMEDES, QUE OLHA PARA O CÉU COM UM OLHO E PARA A TERRA COM O OUTRO... LEMBRO QUE NICOLAU NASONI RESTAUROU ESTA IGREJA NO SÉCULO XVIII, MAS ISTO NÃO VEM AO CASO.

A MARCA DA PEDRA É A 145JDH-W36... E ESTE É O ESCONDERIJO.



MURALHAS DE GUIMÃRAES.

DIONISIO I CONSTRUIU A MURALHA E AFONSO FOI O PRIMEIRO DUQUE DE BRAGANÇA...

...ALI FEZ O SEU CASTELO...TEM QUE SER AQUI.



PADRÓN DOS POVOS DE CHAVES.

O ROMANO É TRAJANO QUE CONSTRUIU A PONTE ONDE A COLLUNA COMEMORATIVA DO PADRÃO DOS POVOS MENCIONA AS COMUNIDADES INDÍGENAS QUE CONTRIBUÍRAM PARA A SUA CONSTRUÇÃO.



A CHAVE CORRESPONDE A ESTA FISSURA



ESTA É A PEDRA MARCADA TEM UM BURACO... JÁ PERCEBI.



UM VALETE DE COPAS? QUE VAMOS FAZER LOGO? JOGAR O MUIS MEDIEVAL?



...ESTOU A CAMINHO DE VILA DO CONDE... SIM, EU TAMBÉM ENCONTREI UMA CARTA DO BARALHO MEDIEVAL...E AS GÊMEAS O MESMO...

...NESTE MOMENTO NÃO ENCONTRO NENHUM SENTIDO PARA TUDO ISTO...MAS TEMOS QUE ESPERAR PARA TER TODAS AS PEÇAS...



OK!... MUITO BEM, ADÃO... SIM, SIM...CONTINUAMOS EM CONTACTO... ADEUS, ADEUS.



E NEM RASTRO DOS FOMORIANOS... MMM...ISTO ESTÁ A SER DEMASIADO FÁCIL.

VILA DO CONDE.

"Onde luze o Manuelino".



MANUELINO: TIPO DE ORNAMENTAÇÃO DA IGREJA MATRIZ DE AZURARA.



VERIN.

"No castro de Baronceli".

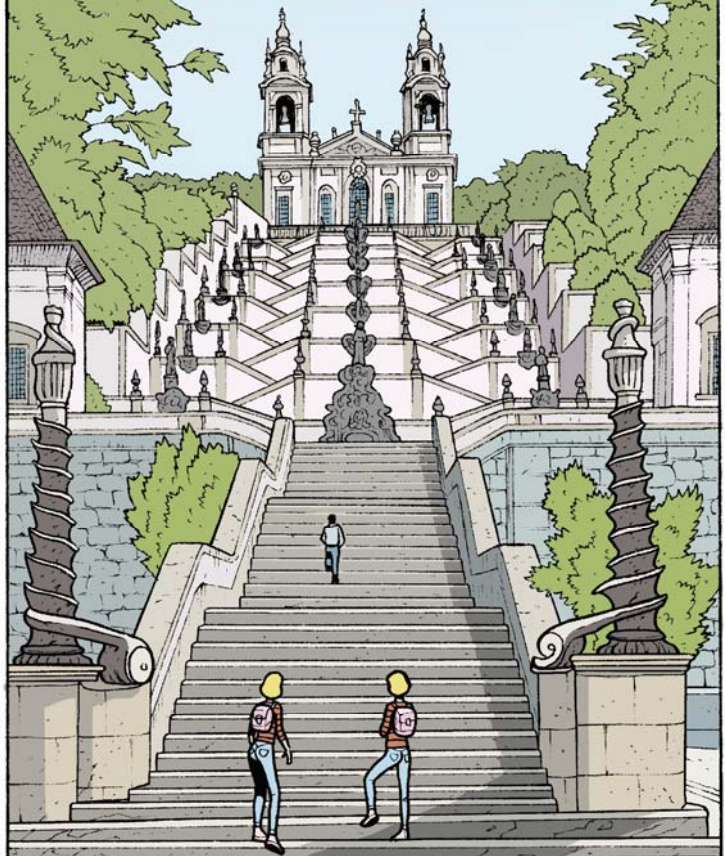


BARONCELI: ANTIGO NOME DA ATUAL LOCALIZAÇÃO DO CASTELO DE MONTERREI.



BRAGA.

"Onde bebiam os Brácaros na presença de um deus".



QUANDO O IMPERADOR AUGUSTO FUNDOU A CIDADE, JÁ ERA A CAPITAL DA TRIBO CELTA DOS BRACARI...

...DAÍ O SEU NOME...BRACARA AUGUSTA...BEM, E ONDE BEBIAM ESTES GUERREIROS?



NÃO TENHO A MAIS REMOTA IDEIA... PRECISAMOS DE MAIS FONTES DE INFORMAÇÃO...

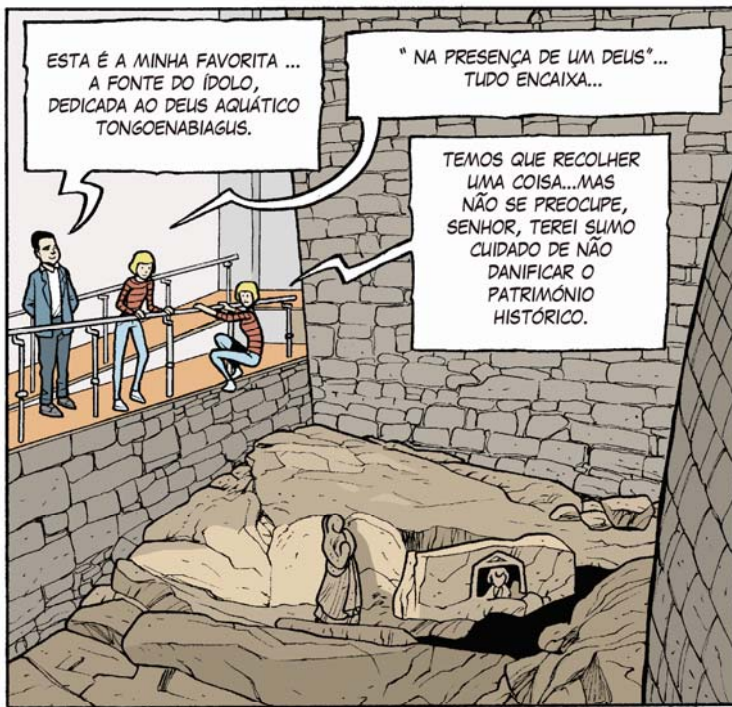
É ISSO!

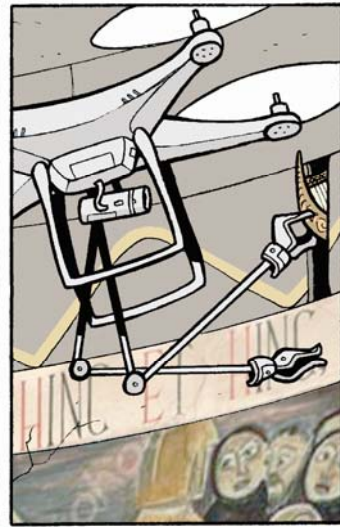
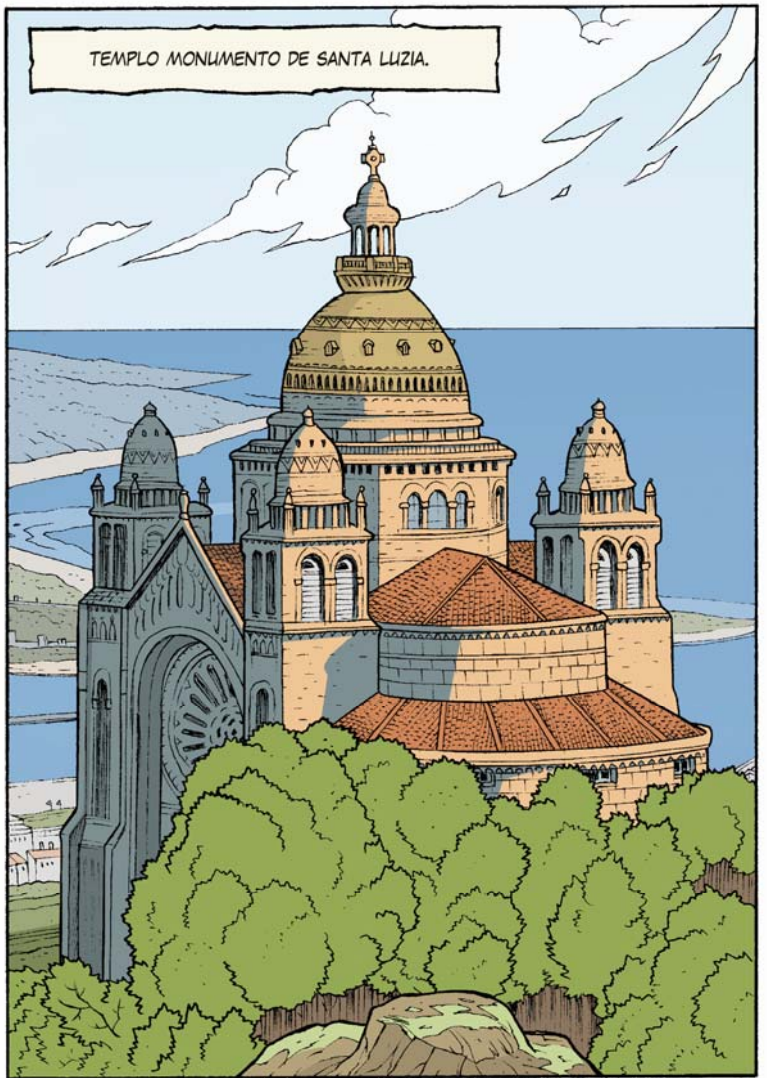
PERDOAI SE ESCUTEI A VOSSA CONVERSA, MAS POSSO AJUDAR...FONTES... FONTES ROMANAS...ALI BEBIAM OS BRÁCAROS...



...E NESTA CIDADE TEMOS MUITAS FONTES PARA ESCOLLER... COM DEUSES INCLUIDOS.









MAIS VINHO?

SIM, OBRIGADO..

"De onde vigiava o que bem lutou em Granada".
TÊM ALGUMA IDEIA?

MMM...TEM QUE SER ALGUM GUERREIRO DA RECONQUISTA ESPANHOLA...E TIVEMOS ALGUNS POR AQUI.



TORRE DO CASTRO.



...OS MESMÍSSIMOS REIS CATÓLICOS PREMIARAM O DUQUE DE RIBADÁVIA COM ESTES TERRITÓRIOS PELA SUA CORAGEM NO COMBATE NA CONQUISTA DE GRANADA.



ENA...E TEVE ALGUM LUGAR ESPECIALMENTE ADEQUADO PARA VIGIAR?

SIM, TEVE... VAMOS, LEVO-TE ATÉ LÁ.



NÃO SENTES O CHEIRO A OURO? PASSAVA POR AQUI O OURO DAS MÉDULAS, A MAIOR EXPLORAÇÃO AURÍFERA DO IMPÉRIO ROMANO.

CHEIRO A OURO?... JÁ GOSTARIA... MUITO OBRIGADO PELA TUA AJUDA E ABSOLUTA DISCRICÃO... EM NOME DO PROFESSOR.

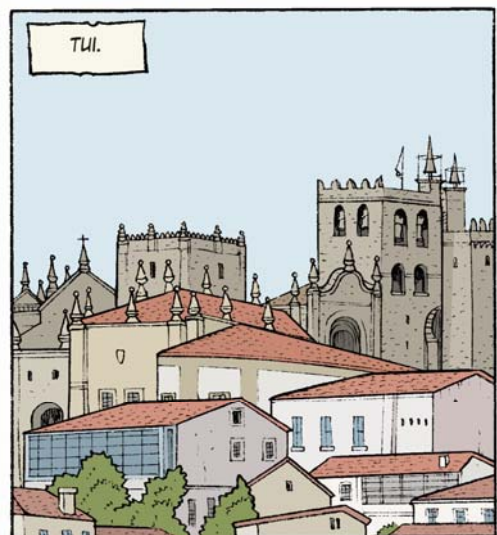


QUE TEMOS?

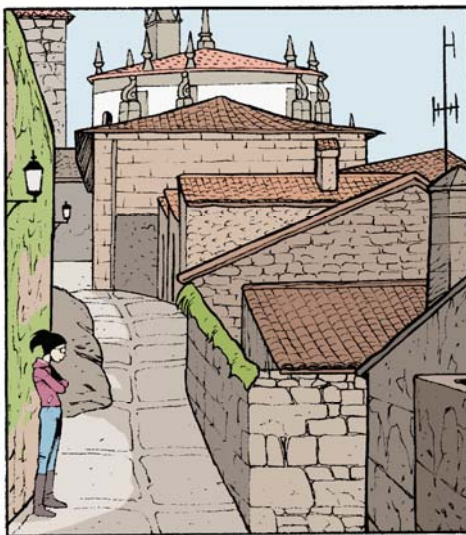
NAO POSSO ACREDITAR... É INAUDITO... INCOMPREENSÍVEL...



...SÃO DETRITOS... EXCREMENTOS...EXCREMENTOS FOSSILIZADOS.



TUI.



JÁ ERA HORA!

MAIS VALE TARDE...

...QUE NÃO VIR.



POIS TEMOS DE NOS DESPACHAR! FALTAM TRÊS PEÇAS E RESOLVER O ENIGMA EM SANTIAGO... OU O PROFESSOR MORRERÁ ... ALLONS-Y, MENINAS!

ILHAS CIES.



VIGO.



PAZO-MUSEO
QUÍÑONES DE LEÓN.



"Onde morreu
Maria e o marquês
a chorou".

MARQUES TAMBÉM CHAMADO
QUÍÑONES DE LEÓN...ESTA ERA
A SÚA CASA... ESTE É O LUGAR
MARCADO, MAS...

...MAS?

DONA MARIA
DOS MILAGRES
ELDUAYEN, OITAVA
MARQUESA DE
VALADARES, MORREU
MUITO NOVA, E O
SEU MARIDO, O
MARQUÊS DE
ALCEDO, CHOROU O
RESTO DA SUA VIDA.



...NÃO HÁ NADA!...NÃO
ENTENDO...ESTE É SEM DÚVIDA O
LUGAR...E NÃO HÁ NADA...
NADA DE NADA...!



...NADA?



MONFORTE DE LEMOS.

"Onde dorme aquele a quem queimaram os miolos".



MOSTEIRO DE SÃO VICENTE DO PINO.

AQUI É... O TÚMULO DO ABADE DON DIEGO GARCÍA III, A QUEM PUSERAM UMA CORREIA INCANDESCENTE NA CABEÇA...



...POR ENTRAR NOS QUARTOS DA MULLER DO CONDE DE LEMOS ATRAVÉS DE PASSAGENS SECRETAS E DEITAR-SE COM ELA EM REPETIDAS OCASIÕES... GRANDES PEÇAS ME SAÍRAM ESTES CLÉRIGOS DO SÉCULO XIV, EH, EH.

CADA VEZ OS OBJETOS SÃO MAIS RAROS... ISTO NÃO HÁ QUEM O ENTENDA...



O QUE É ISTO? COMBINAMOS NÃO FAZERMOS NADA ATÉ EU AVISAR... NENHUM ATAQUE... E QUE NINGUÉM FICARIA FERIDO!



LUMA FAÇÃO RADICAL DENTRO DA ORDEM DECIDIU AGIR POR CONTA PRÓPRIA E NÃO ACATAR OS PLANOS PREVISTOS.



AS TUAS AMIGAS VÃO SER ASSASSINADAS.







A VIOLÊNCIA COM OS ANIMAIS É ALGO INACEITÁVEL E TEMENDO UMA REAÇÃO ARISCA POR PARTE DO PATO SE TENTASSE ROUBAR-LHE A PEÇA, FLAVIA UTILIZA TÉCNICAS DE LINGUAGEM CORPORAL AVANÇANDO PARA OBTER O OBJECTO PACIFICAMENTE.



FLAVIA?...JÁ ESTAMOS FORA...OS FOMORIANOS FUGIRAM... JÁ TE CONTO...

TENS A PEÇA?...BEM, JÁ ME CONTARÁS... VEMO-NOS NO PONTO DE ENCONTRO.



ENGANADOS POR UMA FRACA REPRESENTAÇÃO! MALDITOS COVARDÉS SUPERSTICIOSOS!



...M...MESTRE ELATHA... NÃO...NÃO, POR FAVOR...

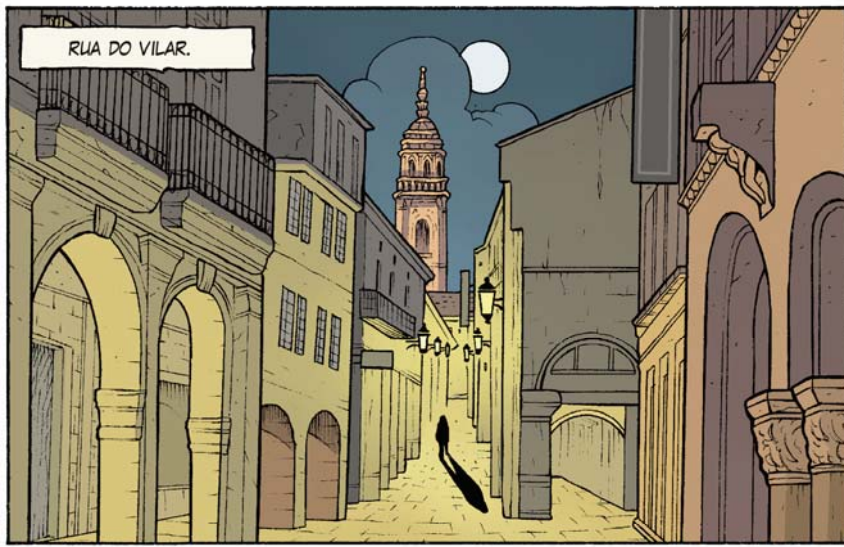


BANG!



A SANTA COMPAÑA NÃO PERDOA, MESTRE CABRA, EH,EH,EH.





RUA DO VILAR.



BEM... JÁ CÁ ESTAMOS TODOS.



HÁ NOTÍCIAS DO PROFESSOR?

O SEU ESTADO AGRAVA-SE POR MOMENTOS... TEMOS QUE APRESSAR-NOS.



COLOQUEM TODAS AS PEÇAS NA MESA. PRECISAMOS DE TER UMA VISÃO ADEQUADA DO CONJUNTO. E PONHAM O CÉREBRO A FUNCIONAR AO MÁXIMO DA SUA CAPACIDADE.



MMM... ALGUMA IDEIA?



O SÍMBOLO DO LAIBURU GRAVADO NA PEDRA QUE ENCONTREI EM VERÍN SIMBOLIZAVA A LUTA ENTRE A LUZ E AS TREVAS... E DA HARPA DE DAGDA DIZIA-SE QUE ERA TOCADA PELO VENTO... O TRIÂNGULO INVERTIDO É O SÍMBOLO QUÍMICO DA ÁGUA.

TEODOMIRO VIU UMA ESTRELA POLUSADA NUMA ÁRVORE DO BOSQUE LIBREDON E FUNDOU COMPOSTELA. E A PEDRA COM A ESPIRAL? SANTIAGO ESTÁ CHEIO DE PEDRAS

A FIGURA DO MENINO JESUS TAMBÉM NÃO AJUDA... NA CIDADE DO APÓSTOLO DEVE HAVER CENTENAS... E AS QUATRO CARTAS DO BARALHO MEDIEVAL?? PODERIA TRATAR-SE DE ALGUM TIPO DE JOGO?

JÁ PARA NÃO FALAR DO COFRE COM EXCREMENTOS HISTÓRICOS NO SEU INTERIOR... QUE TIPO DE TESOURO É ESSE?... TUDO ISTO PARECE UMA ESPÉCIE DE BRINCADEIRA...



AO MENOS OS FOMORIANOS NÃO ATACARAM MAIS VEZES... E NÃO CREIO QUE O FAÇAM DEPOIS DO FRACASSO EM VIGO.

SÓ UM MILAGRE PODERÁ SALVAR O PROFESSOR.

TALVEZ NÃO... QUEM SABE FORAM UMA FAÇÃO DISSIDENTE FORA DA ORDEM... NÃO PARECE O SEU MODUS OPERANDI HABITUAL.

DISSIDENTES?? E O QUE TE LEVA A TI A PENSAR ISSO, ADÃO?



EU NÃO ESTARIA TÃO SEGURA... PENSAVA QUE QUERIAM NEGOCIAR, MAS DEPOIS DO QUE ACONTECEU EM VIGO É EVIDENTE QUE NÃO FARÃO... E LOGO VOLTARÃO A ATACAR.

EH... ESTUDEI EM PROFUNDIDADE AS LEIS E AS PAUTAS DE COMPORTAMENTO DA ORDEM... E O ATAQUE QUE VÓS FIZERAM NÃO ENCAIXA...



ISTO... VOU PREPARAR CAFÉ... OOPS...

CUIDADO!
A PEDRA!

EU... SINTO-O...

ESTÁS MUITO ALTERADO, ADÃO... DEVERIAS DORMIR UM POUCO.

PRECISO DE AR... VOU PERCORRER SANTIAGO TODA A NOITE, SE FOR PRECISO, À PROCURA DE RESPOSTAS. NÃO ME ESPEREM ACORDADOS.

NÓS VAMOS CONTIGO.

PREFIRO QUE NÃO VENHAM.



PENSO MELHOR SOZINHA.

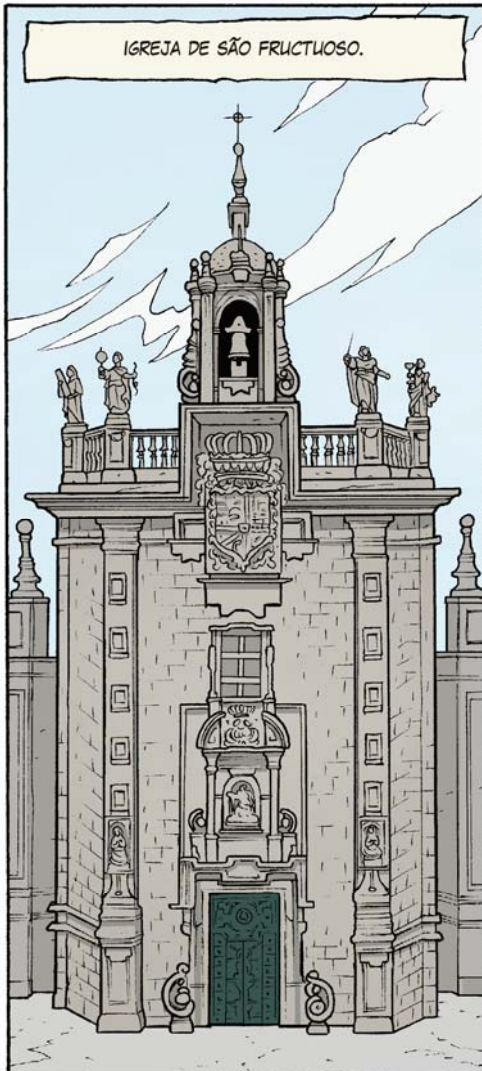


NO OUTRO DIA...

TODOS PARA CIMA!



IGREJA DE SÃO FRUCTUOSO.



TENHO UMAS QUANTAS TEORIAS.



A REPRESENTAÇÃO DAS VIRTUDES CARDEAIS PRUDÊNCIA, JUSTIÇA, FORTALEZA E TEMPERANÇA, CONHECIDAS POPULARMENTE COMO AS "CUATRO SOTAS".

VAMOS AGORA! TENHO MAIS DESCOBERTAS PARA VOS MOSTRAR.



OS EXCREMENTOS DEVEM FAZER ALUSÃO À GÁRGULA DEFECATÓRIA DO HOSTAL DOS REIS CATÓLICOS FEITA PELO ARQUITETO PARA INCOMODAR O ARCEBISPO... UM SENTIDO DO HUMOR FRANCAMENTE NOTÁVEL, JE, JE...



O CASO DO MENINO É MUITO INTRIGANTE. NÃO NOTAM NADA PECULIAR?... A SUA CABEÇA É MUITO GRANDE... AS MÃOS POR TERMINAR... ESTÁ COMO DENTRO DA AURÉOLA DE MADEIRA QUE O ALOJA... E O MAIS CURIOSO É A SUA INCONFUNDÍVEL POSIÇÃO FETAL... CREIO QUE REPRESENTA UM JESUS AINDA NÃO NASCIDO.



E ONDE TEMOS UM MESSIAS NONNATO EM SANTIAGO?





IGREJA DE SALOMÉ.



MARIA GRÁVIDA. UMA DAS ESCASSÍSSIMAS IMAGENS DA VIRGEM DE ESPERANÇAS. VAMOS TOMAR UM CAFÉ.



OUTRA DAS PEÇAS É UM TRIÂNGULO COM UM PONTO NO CENTRO. DEPOIS DE DAR MUITAS VOLTAS CHEGUEI À CONCLUSÃO DE QUE ESTES TRÊS LUGARES, A IGREJA DAS QUATRO "SOTAS", A GÁRGULA DO HOSTAL E A VIRGEM GRÁVIDA DE SALOMÉ CONSTITUEM ESSE TRIÂNGULO E NO SEU PONTO CENTRAL ESTÁ AQUILO QUE PROCURAMOS.



UM PONTO NO MEIO DA CIDADE? ACHAS QUE O CAJADO ESTÁ À VISTA DE TODOS?

NÃO, A PEDRA QUE PARTISTE É UMA PEDRA OCA, PORQUE MOTIVO PODERIA SER???... VÁ, PENSEM UM POUCO, RAIOS!



OS CELTAS ACREDITAVAM QUE O MUNDO ERA OCO, E NO SUBTERRÂNEO...

...VIVIA TUDO O QUE ERA MÁGICO.



EXATO. MÁGICO COMO O CAJADO DO DEUS DAGHDHA. ESCONDIDO EM ALGUM LUGAR DOS TÚNEIS... TÚNEIS QUE PERCORREM AS ENTRANHAS DA CIDADE DESDE TEMPOS IMEMORIAIS.



BEM, TEMOS UM PONTO DEBAIXO DA TERRA NO CORAÇÃO DE SANTIAGO, MAS... COMO CHEGAR ATÉ LÁ? QUAL É A ENTRADA?



AQUI ENTRAM OUTRAS DUAS PEÇAS. A ESTRELA E A ÁRVORE. CONTA A LENDA QUE TEODOMIRI VIU UMA ESTRELA A FLUTUAR SOBRE O BOSQUE LIBREDÓN E NESSE MESMO LUGAR DESCOBRIU O SEPULCRO DO APOSTOLO SANTIAGO.



E, SEGUINDO ESSA MESMA LENDA...

... O SEPULCRO DO APOSTOLO ESTÁ NA CATEDRAL.



MMM... BEM PENSADO, MAS ENTRAR NOS SEGREDOS DA CATEDRAL NÃO É COMO SALTAR UMA CERCA... COMO FAREMOS PARA ENTRAR?



NÃO SE PREOCUPEM... TENHO UM BOM AMIGO LÁ DENTRO.





SEGUNDO A MINHA BÚSSOLA DIGITAL DE ÚLTIMA GERAÇÃO, A LOCALIZAÇÃO EXATA DO LUGAR É VIRANDO À ESQUERDA...



...E DESCENDO ESTES DEGRAUS DE PEDRA.



BEM. INVESTIGUEM O LUGAR MILÍMETRO A MILÍMETRO... O CAJADO TEM QUE ESTAR AQUI.



MALDITA SEJA... HÁ QUALQUER COISA DE ERRADO... SEI QUE NA HARPA ESTÁ A CHAVE QUE RESOLVE TUDO MAS NÃO CONSIGO ENCAIXÁ-LA NESTE JOGO DEMENCIAL!



FWOOOSH...



FWOOOSH...



FWOOOSH...



AS CORRENTES DE AR DOS ORIFÍCIOS DA PEDRA FAZEM VIBRAR AS CORDAS DA HARPA DE DAGHDHA CRIANDO UMA MELODIA DE ABERRANTE MELANCOLIA QUE AINDA DESCONCERTA MAIS OS NOSSOS PROTAGONISTAS.

MAS PARA QUE NOS SERVE ESTA MÚSICA? QUE NOS QUER DIZER?



"SÓ QUANDO A HARPA COMEÇAR A SOAR É QUE ATOPARÁS O FIM DO CAMINHO."

NÃO... NÃO PODE SER... É UMA LOUCURA!

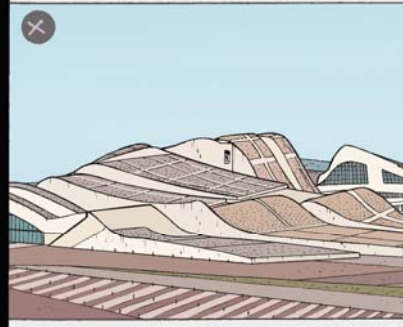
O QUÊ, FLAVIA?



AS ONDAS... FIZERAM-ME LEMBRAR A... OLHEM!



woogle: http: hhdtd://hy9990



GALICIA: A CIDADE DA CULTURA

MAS A REFERÊNCIA É DEMASIADO MODERNA... O CAJADO NÃO PODE ESTAR AÍ!



ET VOILÀ! PODE, SIM. VAMOS CONTAR-VOS...

... O NOSSO PEQUENO SEGREDO DE FAMÍLIA.



TEÓPHILE SEYRING, O NOSSO TETRAVÔ, ENCONTROU O CAJADO DE DAGHDHA MAS, POR SER MUITO PERIGOSO, DECIDIU VOLTAR A ESCONDÊ-LO LONGE DA AMBICÃO HUMANA. E FEZ UM MAPA ENCRIPTAO PARA QUE, APÓS A SUA MORTE, O SEU PRIMEIRO FILHO O ENCONTRASSE, DEMOSTRANDO ASSIM SER DIGNO DA SUA CUSTÓDIA.



LUMA VEZ ENCONTRADO DEVERIA MUDA-LO DE LUGAR E FAZER UM NOVO MAPA PARA A SUA DESCENDÊNCIA... E ASSIM DE GERAÇÃO EM GERAÇÃO. O NOSSO PAI FOI O ÚLTIMO A ESCONDÊ-LO, DEZ ANOS ANTES DE MORRER. COMO ÉRAMOS DUAS, ELE DIVIDIU O MAPA EM DUAS METADES.



ENTÃO, FAREIS ISSO SE O ENCONTRARMOS? VOLTARÁ A ESCONDÊ-LO? TODO ESTE ESFORÇO PARA ISSO?

NEM FALAR DISSO... A COSTUME DOS SEYRING ACABA CONNOSCO.

NÃO QUEREMOS IMPOR NENHUMA TRADIÇÃO QUE PASSOU DE MODA AOS NOSSOS FILHOS.

MMM... SIM, ASSIM É...

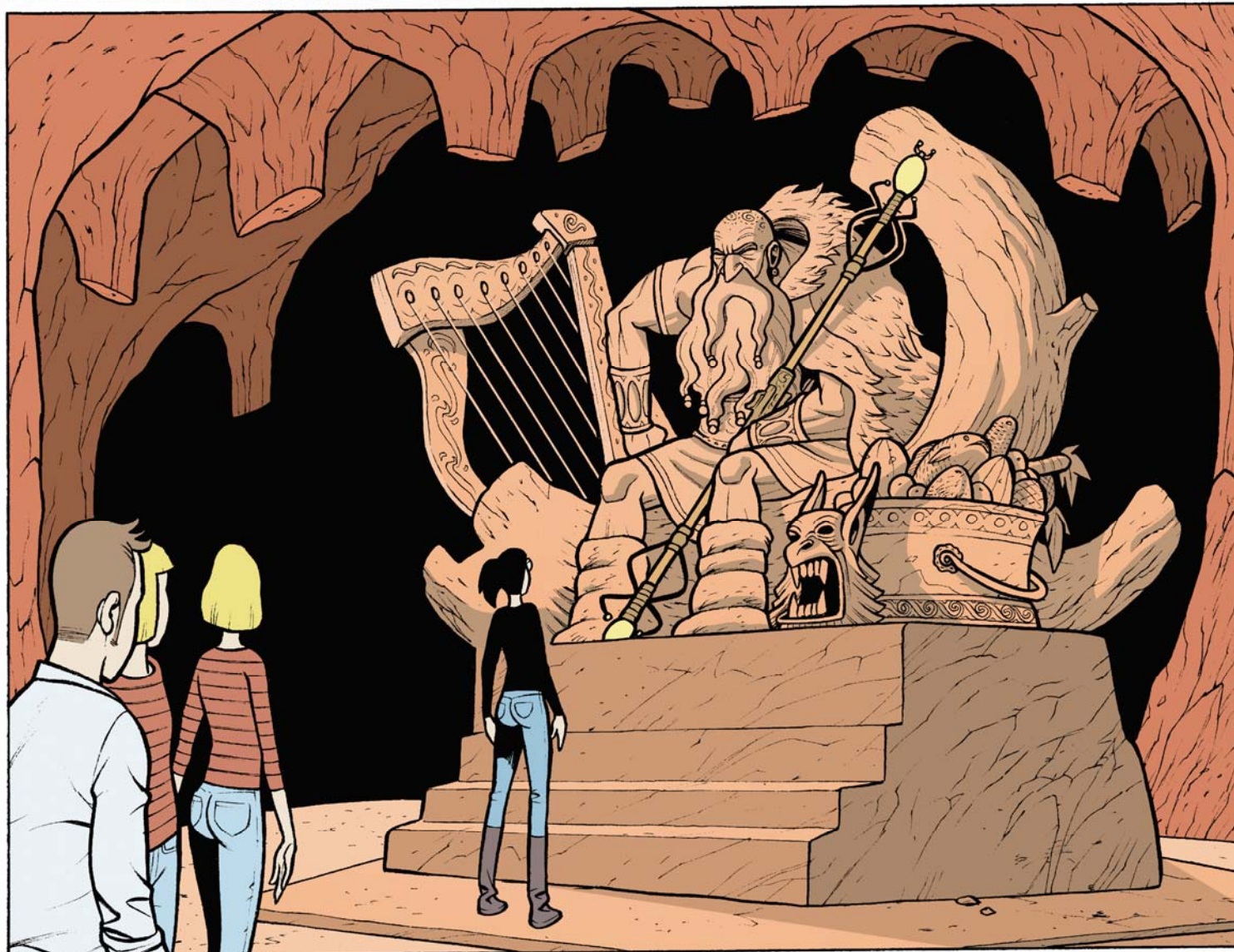


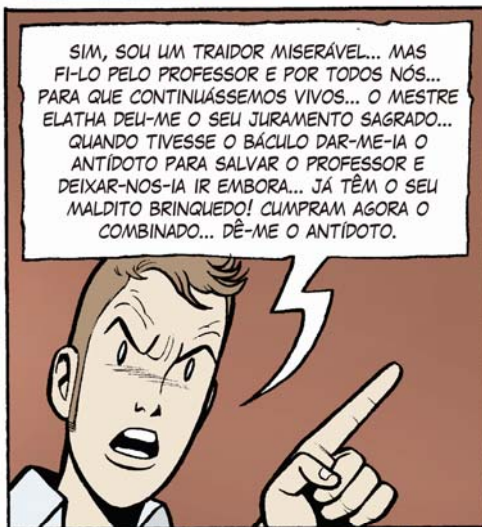
TEMOS QUE SEGUIR ESSE TÚNEL... É O QUE LEVA DIRETAMENTE SOB A CIDADE DA CULTURA... RÁPIDO! "TEMPUS FUGIT!"



A NOITE CAI SOBRE A CIDADE DA CULTURA.









ACREDITASTE REALMENTE NA HISTÓRIA DA MENSAGEM NO SONHO? INDUZI-TE A TÊ-LO DEPOIS DE TE ADMINISTRAR SUBSTÂNCIAS ALUCINOGENICAS E FAZENDO DO TEU QUARTO UMA PEÇA TEATRAL.

...A-J-U-D, A-M-E-E-E...

LOGO ME FIZ PASSAR POR CATIVO DE MIM MESMO PARA TE PRESSIONAR, SEMPRE POSSUINDO AS CHAVES DAS MINHAS PRÓPRIAS CORRENTES... NEM MESMO OS MEMBROS DA ORDEM O SABIAM. A PANTOMIMA FOI PERFEITA, MAS TIVE QUE VOS SALVAR QUANDO O FELÓN DO MESTRE CABRA DECIDIU ATUAR POR CONTA PRÓPRIA.

FINALMENTE O MEU ENVENENAMENTO, TOTALMENTE REAL, AINDA QUE TENHA TOMADO O ANTÍDOTO DIAS ANTES. SABIA QUE FARIAS TUDO O QUE FIZESTE PELO TEU QUERIDO PROFESSOR... QUE ENCONTRARIAS O BÁCULO CUSTASSE O QUE CUSTASSE... E SABIA QUE ADÃO TE ATRAIÇOARIA PELO MESMO MOTIVO: SALVAR-ME A MIN.



PLANEI ISTO TUDO DESDE O INÍCIO. DEPOIS DE MATAR O OLHO DE VIDRO TINHA AS PISTAS MAS NÃO CONSEGUIA RESOLVER O ENIGMA. PRECISAVA UMA MENTE PRIVILEGIADA... TU, FLAVIA.



DESDE LOGO PERDEMOS-NOS POR AMOR... E COMO METESTE A PERSONAGEM VERDE NO SONHO? A QUE ME DEU A CHAVE DE TUDO.



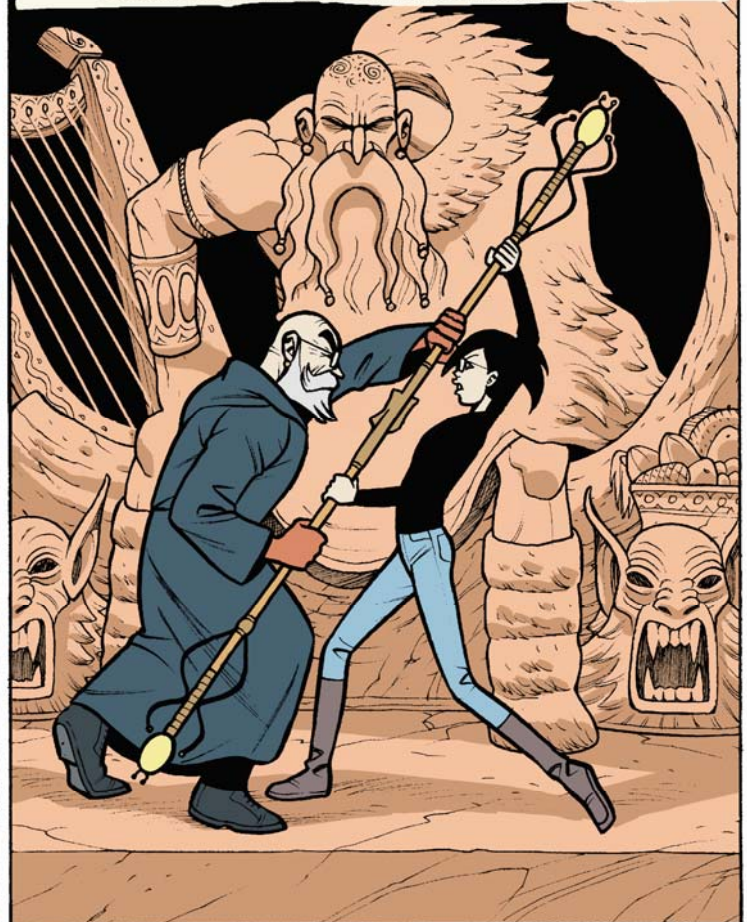
PERSONAGEM VERDE? MMM... SERIA UMA FISSURA ABSURDA DO TEU SUBCONSCIENTE INFANTIL, MENINA.



MAS AGORA JÁ É MEU... O OBJETO MAIS PODEROSO DA HISTÓRIA DO MUNDO CONHECIDO... A MANIPULAÇÃO DA MENTE E DA MATÉRIA... O CONTROLO ABSOLUTO...
O MEU DESTINO SAGRADO!!!



MAS HÁ GENTE QUE PARA ALÉM DOS ENSINAMENTOS DOS SEUS MESTRES TAMBÉM AS PROCURAM POR SUA CONTA. DOIS PROFESSORES UNIVERSITÁRIOS CAPAZES DE LUTAR COM ESPETACULAR DESTREZA E PRECISÃO DECIDIRÃO UM CONFLITO SECRETO DE CUJO RESULTADO PODERIA DEPENDER MESMO OS PILARES DA NOSSA REALIDADE.

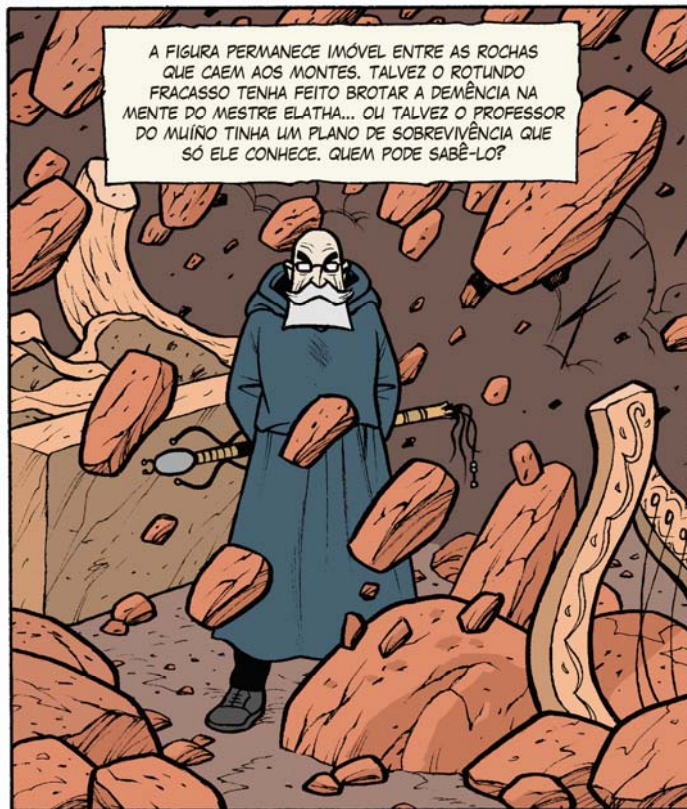


OS DESTINOS SAGRADOS HÁ QUE GANHA-LOS. TU E MAIS EU. AMBOS SEGURANDO O BÁCULO. SEI QUE À TUA DISPARATADA MANEIRA ÉS UM HOMEM DE HONRA. PODES ORDENAR AOS TEUS HOMENS QUE ME MATEM OU PODES DEMOSTRAR SER DIGNO DESTES TESOURO!



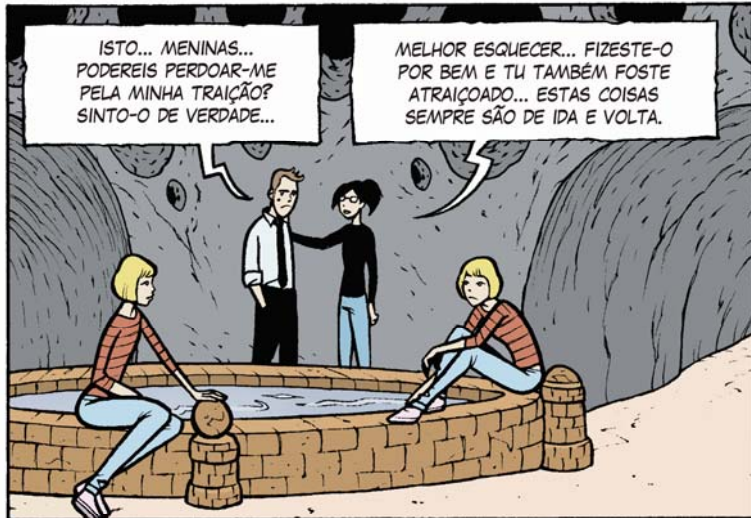
POIS CLARO... NÃO PODERIA SER DE OUTRA MANEIRA. EU ENSEI-TE TUDO O QUE SABES, MENINA, JAMAIS PODERÁS VENCER-ME.







E COM UM APAGADO ESTRONDO UM DOS LUGARES MAIS MÁGICOS DO MUNDO ESTÁ SEPULTADO PARA SEMPRE.



ISTO... MENINAS... PODEREIS PERDOAR-ME PELA MINHA TRAIÇÃO? SINTO-O DE VERDADE...

MELHOR ESQUECER... FIZESTE-O POR BEM E TU TAMBÉM FOSTE ATRAIÇOADO... ESTAS COISAS SEMPRE SÃO DE IDA E VOLTA.



E OS FOMORIANOS? QUE É FEITO DELES?

OS SOBREVIVENTES DISPERSARAM-SE PELOS TÚNEIS LABIRÍNTICOS... SUPONHO QUE JÁ HAVERÁ OUTRA OCASIÃO PARA OS ENFRENTAR.



CREIO QUE VOS CABE A POSSE DOS RESTOS DO BÁCULO... FOI O VOSSO PAI QUEM NOS FEZ O MAPA E EU NÃO SABERIA QUE FAZER COM ELE.

DE ACORDO... VAMOS LEVÁ-LO A ALGUM MUSEU PARA QUE O EXIBAM E O ESTUDEM A FUNDO... SEMPRE COM A NOSSA SUPERVISÃO DAS MEDIDAS DE SEGURANÇA, CLARO.



AINDA FALTA UMA BOA CAMINHADA ATÉ A CATEDRAL... EM SANTIAGO ESTÁ PRESTES A AMANHECER... CHEGAREMOS MESMO A TEMPO PARA TOMAR UM CAFEZINHO BEM CARREGADO COM OU SEM CHEIRINHO E LINS CHURROS ARTESANAIS... VAMOS LOGO!





Norberto Fernández, nascido em 1967 em Vigo, começou a publicar tiras de banda desenhada em jornais locais como o “Atlántico diario” e “Faro de Vigo” em finais dos anos 80 do passado século. Posteriormente começou a fazê-lo em revistas de âmbito nacional como “El Víbora” (Ed. La Cúpula) ou Eros Comix (Ed. Dolmen) alternando estes trabalhos com a sua colaboração na revista “Golffiño” com a obra “O Castelo regadeira” que teria continuidade no jornal “La Voz de Galicia” no que também faria uma “Historia da Coruña” em banda desenhada. Com a editorial Kelidoscope publicou “Fábulas Benévolas” e com Dolme Editorial “Quattrocento”, “Erika” e “A lenda do cabaleiro”. No início do ano 2000 começa a publicar nos Estados Unidos como capista em “Grimm Fairy Tales” (Ed. Zenescope), arte-finalista em Exiles X-Men (Ed. Marvel Cómics) e desenhador e colorista nas novelas gráficas “Tattered man” e “Retrovirus”, com guião de Jimmy Palmiotti e JustinGrey (Ed. Image Comics).



Quadrinho: Adão Silva.



